

สารบัญ

หน้า

การติดตั้งผนังตึกแต่ง เอสซีจี รุ่น โมดิโน-เอ็ม 1 บนผนังโครงคร่าวเหล็ก ติดตั้งแนวอนแบบมีคิลิป	1
การติดตั้งผนังตึกแต่ง เอสซีจี รุ่น โมดิโน-เอ็ม 1 บนผนังโครงคร่าวเหล็ก ติดตั้งแนวอนแบบมีคิลิป (การจบงาน 1)	2
การติดตั้งผนังตึกแต่ง เอสซีจี รุ่น โมดิโน-เอ็ม 1 บนผนังโครงคร่าวเหล็ก ติดตั้งแนวอนแบบมีคิลิป (การจบงาน 2)	3
การติดตั้งผนังตึกแต่ง เอสซีจี รุ่น โมดิโน-เอ็ม 1 บนผนังโครงคร่าวเหล็ก ติดตั้งแนวอนแบบมีคิลิป (การจบงาน 3)	4

หมายเหตุ

1. ระนาบของโครงเหล็กจะต้องเสมอกัน หรือค่า error ไม่เกิน 3 มม.
2. การเลือกใช้โครงคร่าว ควรให้วิศวกรโครงสร้างเป็นผู้กำหนด พร้อมทั้งระยะที่ใช้ในการติดตั้งโครงอีกครั้ง
3. กรณีแผ่นชนพื้นที่มีความชัน แนะนำให้ติดแผ่นแรกยกสูงจากพื้นอย่างน้อย 10 มม.
4. กรณีที่แผ่นโดนความชื้นจากด้านหลัง แนะนำให้ทำสีรองพื้นด้านหลังแผ่นด้วย เพื่อป้องกันและลดการดูดซึมของแผ่น
5. แนะนำให้ใช้ตะปูเกลียวสแตนเลส โดยเฉพาะพื้นที่ที่ต้องโดนแสงแดด, น้ำฝน และความชื้นเป็นประจำ
6. แนะนำให้ติดตั้งที่ความสูงไม่เกิน 15 เมตรเท่านั้น (เหมาะสำหรับที่พักอาศัยทั่วไป) กรณีใช้ในที่สูงกว่า 15 เมตร ต้องปรึกษาวิศวกรของบริษัทผู้ผลิต
7. การเก็บงานบริเวณหัวแผ่นด้านบนสุด แนะนำให้มีวัสดุปิดคลุมด้านบน เช่น แพลชซิง หรือติดให้อยู่ภายใต้ชายคา เพื่อป้องกันน้ำเข้าด้านหลังแผ่นโดยตรง
8. สินค้าเป็นผนังตึกแต่งเท่านั้น ไม่สามารถนำมาใช้เป็นผนังกันน้ำ 100% ผนังงานต้องมีการเตรียมผนังสำหรับกันน้ำไว้แล้ว

UNLESS OTHERWISE STATED
ALL DIMENSIONS
ARE IN MILLIMETRES

DRN:
NATTAPHONG K.

CHK:
PEELAK W.

ISSUED:
11-2023

SCALE:
1:20

TITLE:

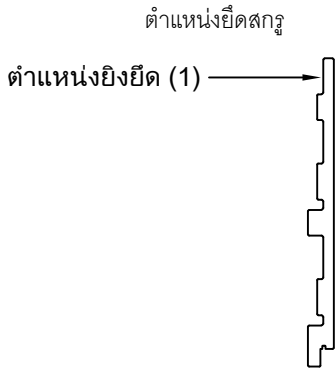
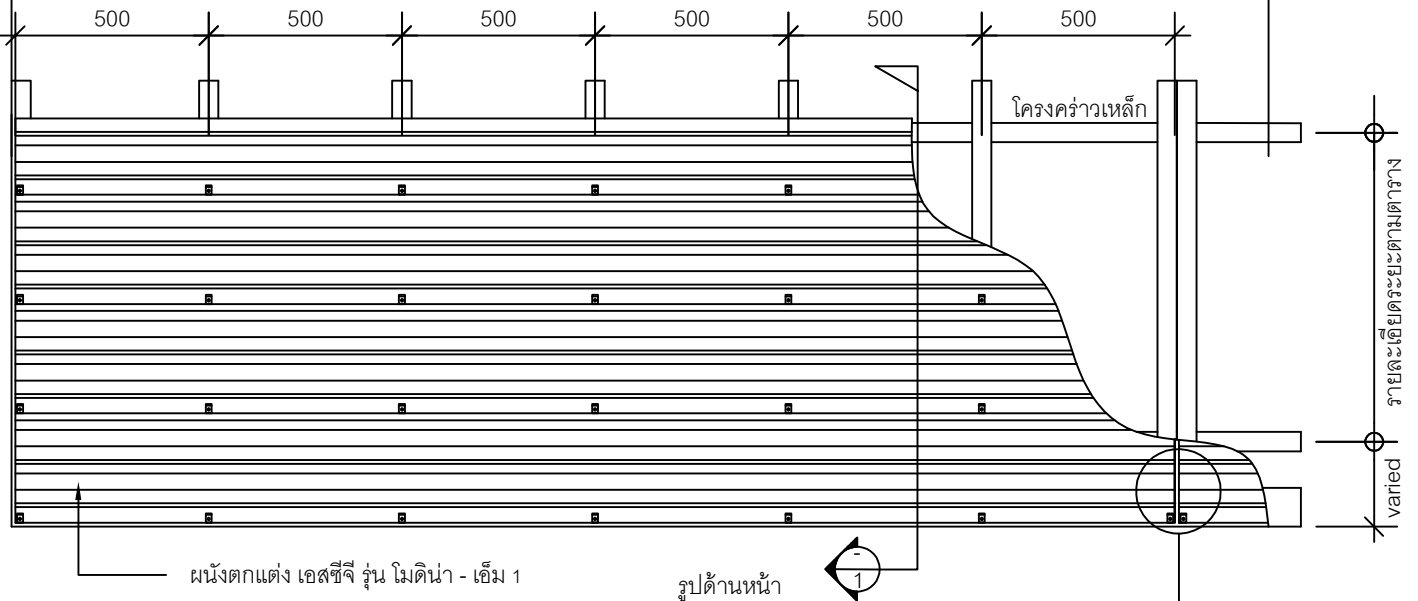
สารบัญ / หมายเหตุ

DRG.NO.:

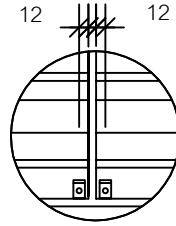
SW-MN1-D-00



Varied Dimension



ยาแนวกว้าง 5 มม. หรือมากกว่า และยาแนวด้วยกาวยาแนวโพลียูรีเทน เอสซีจี (PU)



ชุดตัวล็อก โมดิโนว เอสซีจี ยึดตามตำแหน่งรูเจาะหน้า

ตะปูเกลียว 1* Class 3 หรือ สูงกว่า ยึดระยะห่างทุกๆ 50 ซม.

ยาแนวกว้าง 5 มม. หรือมากกว่า และยาแนวด้วยกาวยาแนวโพลียูรีเทน เอสซีจี (PU)

รูปตัด 1

ตารางแสดงระยะห่างระหว่างโครงคร่าว (กึ่งกลาง - กึ่งกลาง) ตามวัสดุต่างๆ ที่แนะนำ ระยะที่ระบุในตารางนี้สำหรับเหล็กรูปพรรณที่ได้รับ มาตรฐาน มอก. เท่านั้น

ชนิดเหล็ก	โครงแนวนอน (มม.)	โครงแนวตั้ง (มม.)
เหล็กกล่องขนาด 25x50x2.3 มม. หนา 50 มม. รัศมี	ไม่แนะนำ	
โครงกัลวาไนซ์ 74 และยู 76 ใช้สำหรับงานภายในเท่านั้น	1000	
เหล็กกล่องขนาด 50x50x2.3 มม.	1000 - 1500	500
เหล็กกล่องขนาด 100x50x2.3 มม.	1000 - 2000	
เหล็กตัวซี 100x50x20x2.3 มม.	1000 - 2500	
เหล็กตัวซี 125x50x20x3.2 มม.	1000 - 3000	

กรณีโครงตั้งสูงเกิน 3.0 ม. ต้องมี Support ทุกๆ 3.0 ม.

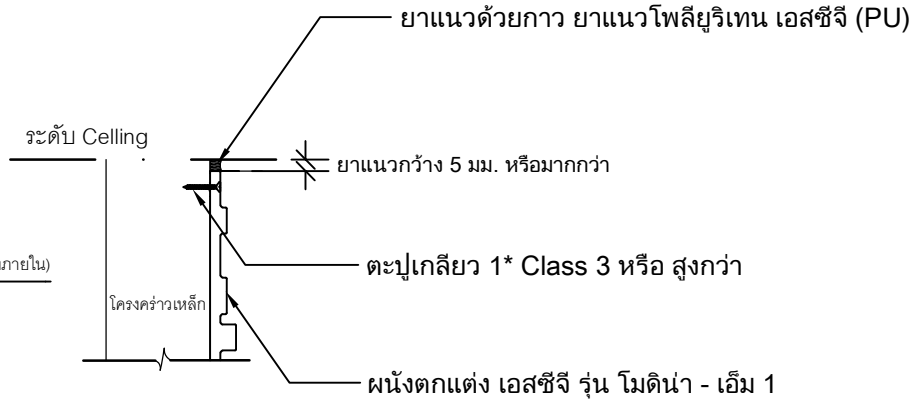
*หมายเหตุ :

- การเลือกใช้โครงคร่าว ควรให้วิศวกรโครงสร้าง เป็นผู้กำหนด
- ตะปูเกลียว 1* ตะปูเกลียว เอสซีจี ปลายแหลม 38 มม. ยึดกับโครงกัลวาไนซ์ เอสซีจี ปลายสว่าน มีปีก 32 มม. ยึดกับโครงเหล็กรูปพรรณ

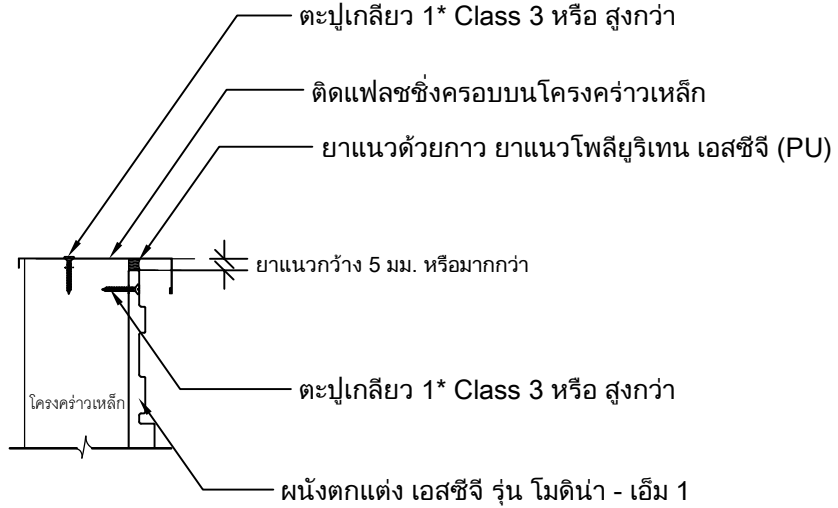
*หมายเหตุ สินค้าเป็นผนังตกแต่งเท่านั้น ไม่สามารถนำมาใช้เป็นผนังกันน้ำ 100% ผนังงานต้องมีการเตรียมผนังสำหรับกันน้ำไว้แล้ว

UNLESS OTHERWISE STATED ALL DIMENSIONS ARE IN MILLIMETRES	DRN: NATTAPHONG K.	TITLE: การติดตั้งผนังตกแต่ง เอสซีจี รุ่น โมดิโนว-เอ็ม 1 บนผนังโครงคร่าวเหล็ก ติดตั้งแนวนอนแบบมีคดลิป	
	CHK: PEELAK W.		
	ISSUED: 10-2023	DRG.NO.:	
	SCALE: 1:20	SW-MN1-D-01	

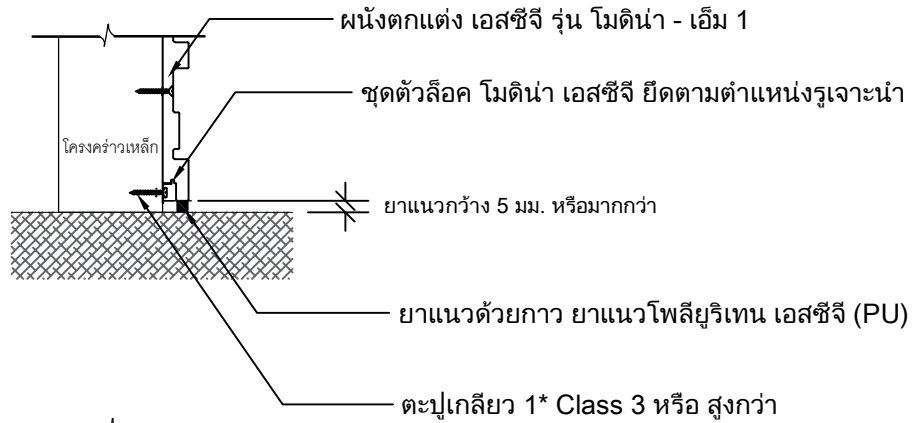
Detail ผนังด้านบน (กรณีผนังภายใน)



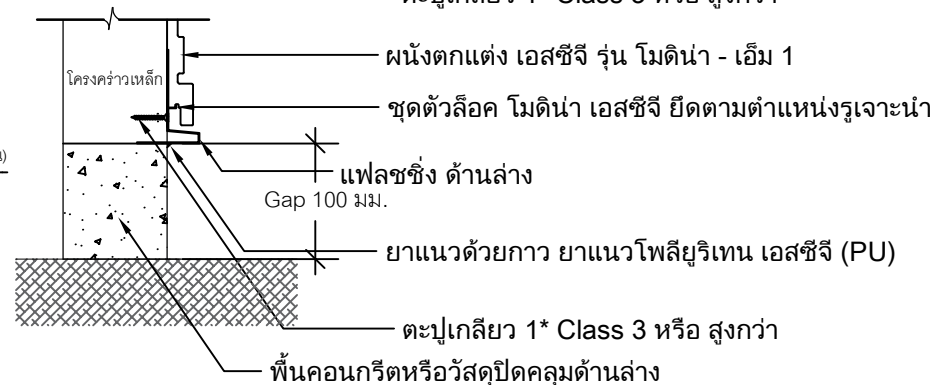
Detail ผนังด้านบน (กรณีผนังภายนอก)



Detail ผนังด้านล่าง (กรณีเริ่มบนคอนกรีต)



Detail ผนังด้านล่าง (กรณีเริ่มบนหินดิน)



UNLESS OTHERWISE STATED
ALL DIMENSIONS
ARE IN MILLIMETRES

DRN:
NATTAPHONG K.

CHK:
PEELAK W.

ISSUED:
10-2023

SCALE:
1:20

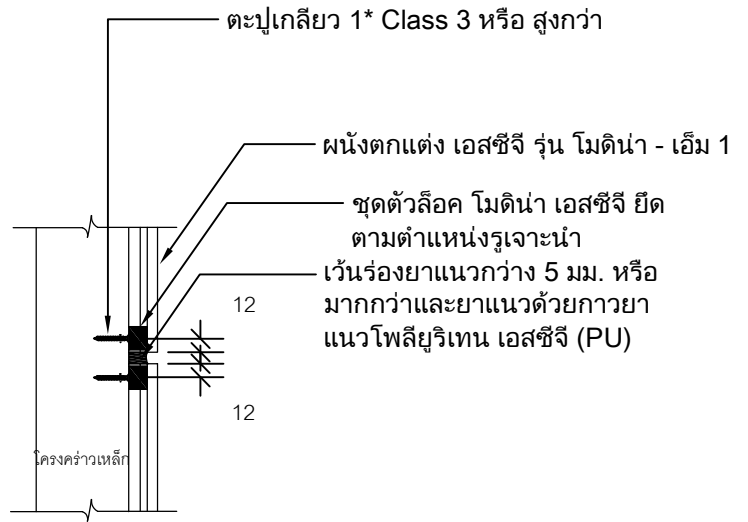
TITLE:

การติดตั้งผนังตกแต่ง เอสซีจี รุ่น โมดิโน่า-เอ็ม 1 บนผนังรางค้ำเหล็ก
ติดตั้งแนวอนแบบมีคิลิป (การจบงาน 1)

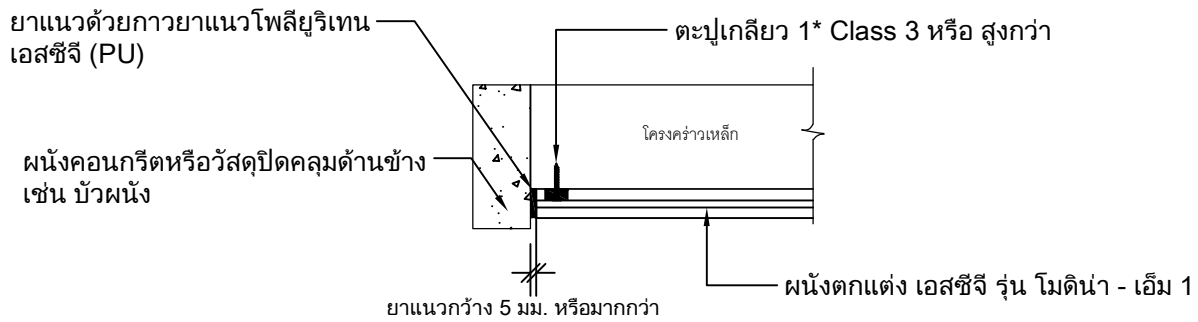
DRG.NO.:

SW-MN1-D-02

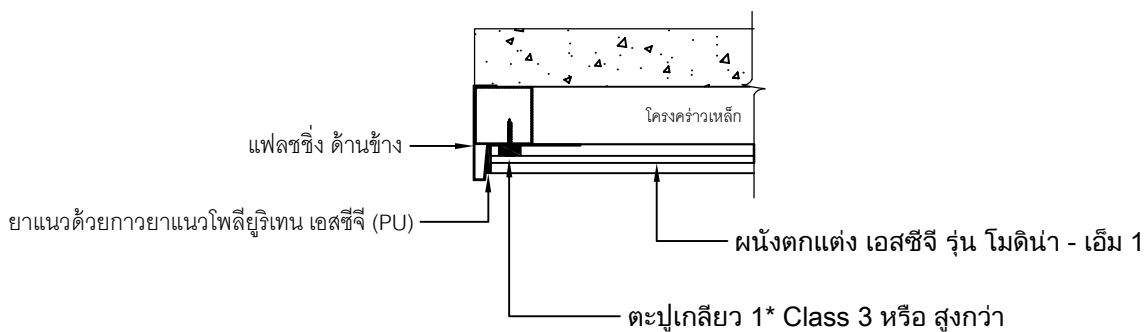




Detail รอยต่อระหว่างแผ่น



Detail จบงานด้านข้าง กรณีชนวัสดุอื่นๆ



Detail จบงานด้านข้าง กรณีไม่ชนขอบวัสดุอื่นๆ

UNLESS OTHERWISE STATED
ALL DIMENSIONS
ARE IN MILLIMETRES

DRN:
NATTAPHONG K.

CHK:
PEELAK W.

ISSUED:
10-2023

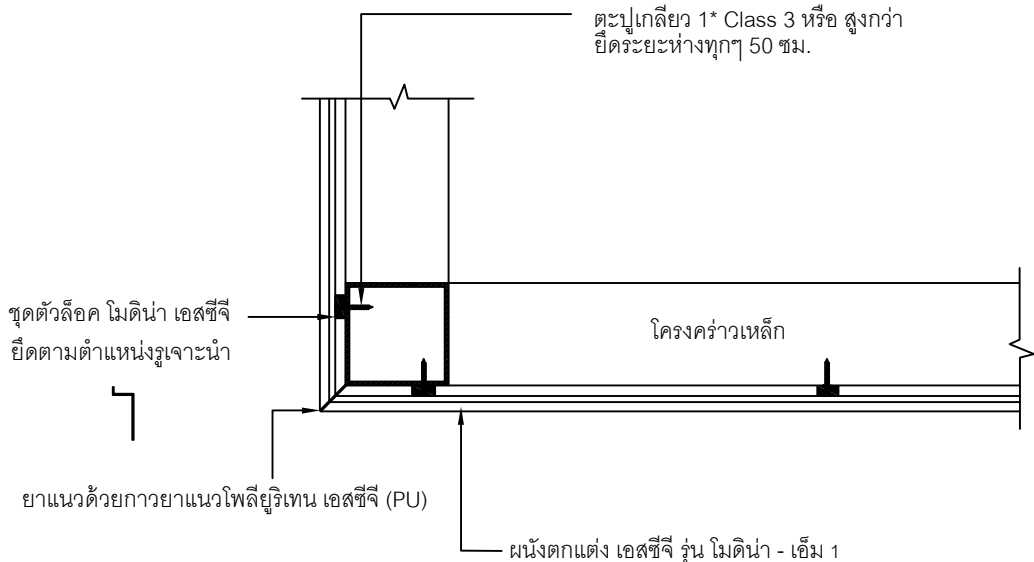
SCALE:
1:20

TITLE:
การติดตั้งผนังตอกแต่ง เอสซีจี รุ่น โมดิโน-เอ็ม 1 บนผนังโครงคร่าวเหล็ก
ติดตั้งแนวนอนแบบมีคิลิป (การจบงาน 2)

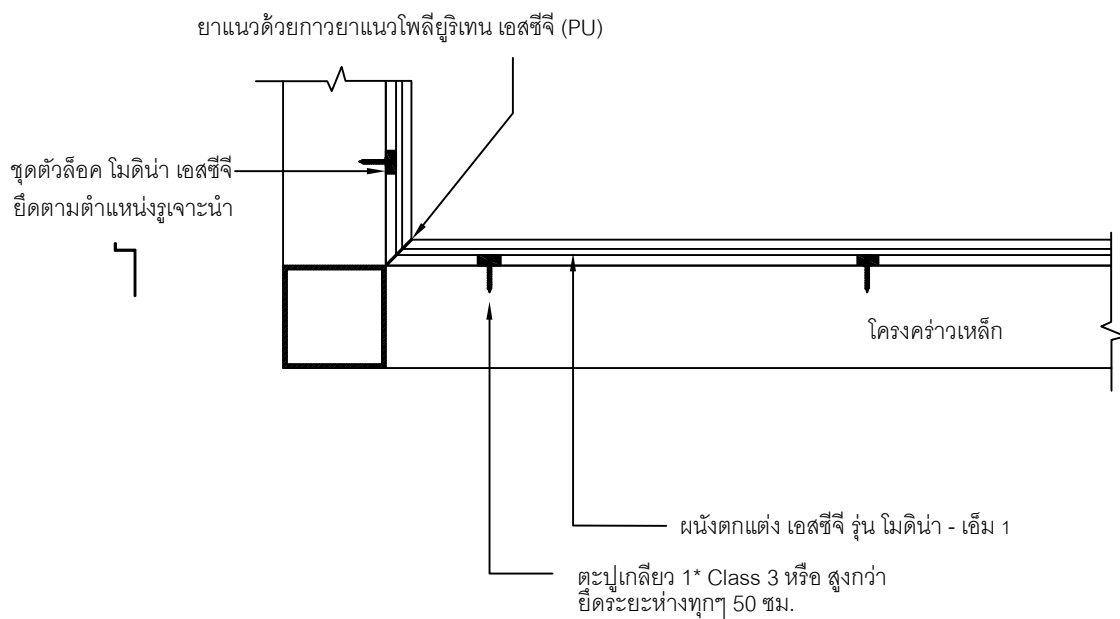
DRG.NO.:

SW-MN1-D-03






Detail ใช้งานภายนอก



Detail ใช้งานมุมใน

UNLESS OTHERWISE STATED ALL DIMENSIONS ARE IN MILLIMETRES	DRN: NATTAPHONG K.	TITLE: การติดตั้งผนังตกแต่ง เอสซีจี รุ่น โมดิโน่า-เอ็ม 1 บนผนังโครงค้ำวเหล็ก ติดตั้งแนวนอนแบบมีคิลิป (การจบงาน 3)	
	CHK: PEELAK W.		
	ISSUED: 10-2023	DRG.NO.:	
	SCALE: 1:20	SW-MN1-D-04	

สารบัญ

หน้า

การติดตั้งผนังตึกแต่ง เอสซีจี รุ่น โมดิน่า-เอ็ม 2 บนผนังโครงคร่าวเหล็ก ติดตั้งแนวอนแบบมีคิลิป	1
การติดตั้งผนังตึกแต่ง เอสซีจี รุ่น โมดิน่า-เอ็ม 2 บนผนังโครงคร่าวเหล็ก ติดตั้งแนวอนแบบมีคิลิป (การจบงาน 1)	2
การติดตั้งผนังตึกแต่ง เอสซีจี รุ่น โมดิน่า-เอ็ม 2 บนผนังโครงคร่าวเหล็ก ติดตั้งแนวอนแบบมีคิลิป (การจบงาน 2)	3
การติดตั้งผนังตึกแต่ง เอสซีจี รุ่น โมดิน่า-เอ็ม 2 บนผนังโครงคร่าวเหล็ก ติดตั้งแนวอนแบบมีคิลิป (การจบงาน 3)	4

หมายเหตุ

1. ระนาบของโครงเหล็กจะต้องเสมอกัน หรือค่า error ไม่เกิน 3 มม.
2. การเลือกใช้โครงคร่าว ควรให้วิศวกรโครงสร้างเป็นผู้กำหนด พร้อมทั้งระยะที่ใช้ในการติดตั้งโครงอีกครั้ง
3. กรณีแผ่นชนพื้นที่มีความชื้น แนะนำให้ติดแผ่นแรกยกสูงจากพื้นอย่างน้อย 10 มม.
4. กรณีที่แผ่นโดนความชื้นจากด้านหลัง แนะนำให้ทำสีรองพื้นด้านหลังแผ่นด้วย เพื่อป้องกันและลดการดูดซึมน้ำของแผ่น
5. แนะนำให้ใช้ตะปูเกลียวสแตนเลส โดยเฉพาะพื้นที่ที่ต้องโดนแสงแดด, น้ำฝน และความชื้นเป็นประจำ
6. แนะนำให้ติดตั้งที่ความสูงไม่เกิน 15 เมตรเท่านั้น (เหมาะสำหรับที่พักอาศัยทั่วไป) กรณีใช้ในพื้นที่สูงกว่า 15 เมตร ต้องปรึกษาวิศวกรของบริษัทผู้ผลิต
7. การเก็บงานบริเวณหัวแผ่นด้านบนสุด แนะนำให้มีวัสดุปิดคลุมด้านบน เช่น แฟลชซิง หรือติดให้อยู่ภายใต้ชายคา เพื่อป้องกันน้ำเข้าด้านหลังแผ่นโดยตรง
8. สินค้าเป็นผนังตึกแต่งเท่านั้น ไม่สามารถนำมาใช้เป็นผนังกันน้ำ 100% ผนังงานต้องมีการเตรียมผนังสำหรับกันน้ำไว้แล้ว

UNLESS OTHERWISE STATED

ALL DIMENSIONS

ARE IN MILLIMETRES

DRN:
NATTAPHONG K.

CHK:
PEELAK W.

ISSUED:
11-2023

SCALE:
1:20

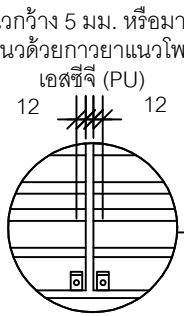
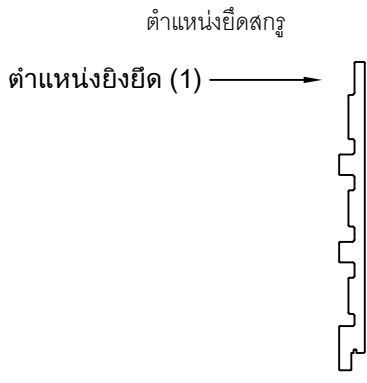
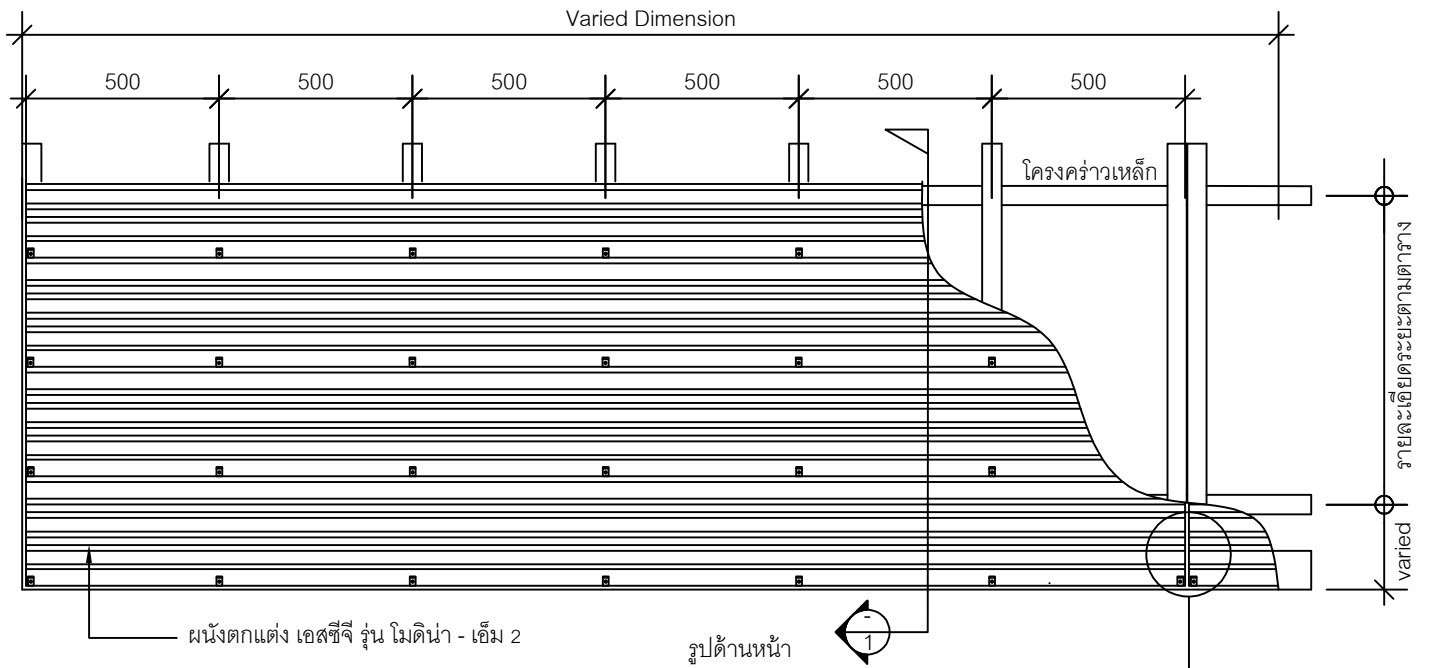
TITLE:

สารบัญ / หมายเหตุ

DRG.NO.:

SW-MN2-D-00





ตารางแสดงระยะห่างระหว่างโครงค้ำ (กึ่งกลาง - กึ่งกลาง) ตามวัสดุต่างๆ ที่แนะนำ ระยะที่ระบุในตารางนี้สำหรับเหล็กรูปพรรณที่ได้รับ มาตรฐาน มอก. เท่านั้น

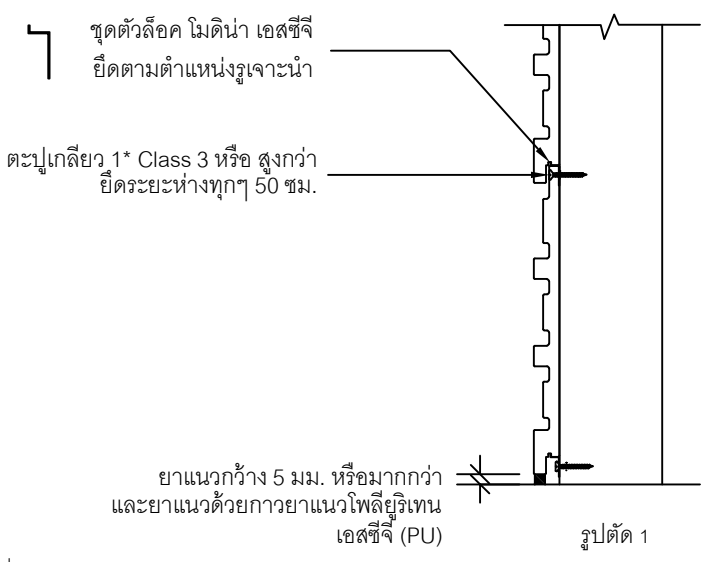
ชนิดเหล็ก	โครงแนวนอน (มม.)	โครงแนวตั้ง (มม.)
เหล็กกล่องขนาด 25x50x2.3 มม. หนา 50 มม. รับคัลป์	ไม่แนะนำ	500
โครงค้ำวาล์วไนซ์ซี 74 และยู 76 ใช้สำหรับงานภายในเท่านั้น	1000	
เหล็กกล่องขนาด 50x50x2.3 มม.	1000 - 1500	
เหล็กกล่องขนาด 100x50x2.3 มม.	1000 - 2000	
เหล็กตัวซี 100x50x20x2.3 มม.	1000 - 2500	
เหล็กตัวซี 125x50x20x3.2 มม.	1000 - 3000	

กรณีโครงตั้งสูงเกิน 3.0 ม. ต้องมี Support ทุกๆ 3.0 ม.

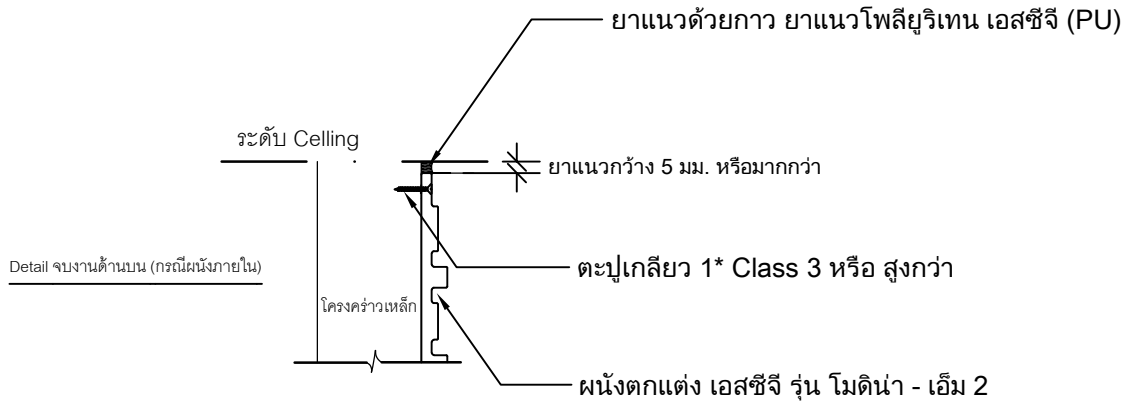
*หมายเหตุ :

- การเลือกใช้โครงค้ำ ควรให้วิศวกรโครงสร้าง เป็นผู้กำหนด
- ตะปูเกลียว 1* ตะปูเกลียว เอสซีจี ปลายแหลม 38 มม. ยึดกับโครงค้ำวาล์วไนซ์ เอสซีจี ปลายสว่าน มีปีก 32 มม. ยึดกับโครงเหล็กรูปพรรณ

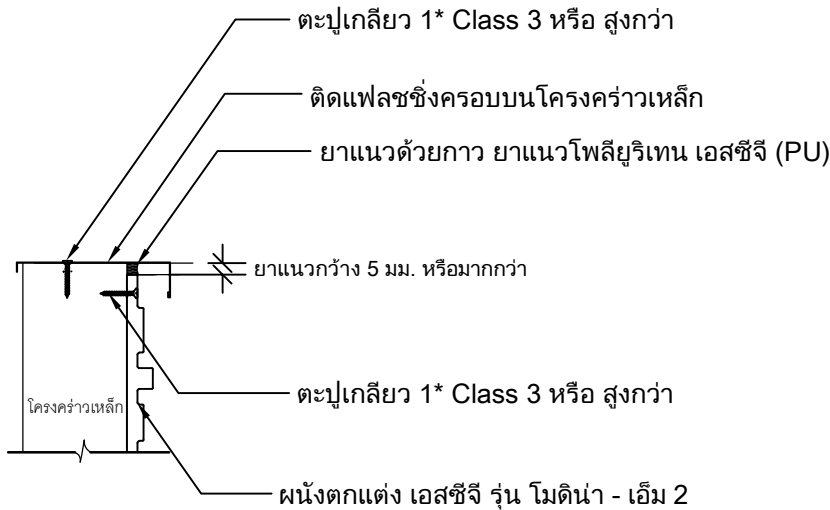
*หมายเหตุ สินค้าเป็นผนังตอกแต่งเท่านั้น ไม่สามารถนำมาใช้เป็นผนังกันน้ำ 100% ผนังงานต้องมีการเตรียมผนังสำหรับกันน้ำไว้แล้ว



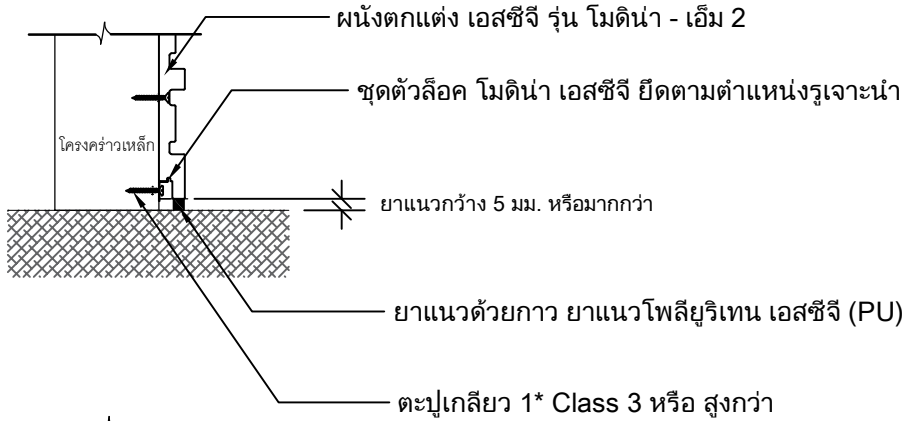
UNLESS OTHERWISE STATED ALL DIMENSIONS ARE IN MILLIMETRES	DRN: NATTAPHONG K.	TITLE: การติดตั้งผนังตอกแต่ง เอสซีจี รุ่น โมดิโน-เอ็ม 2 บนผนังโครงค้ำเหล็ก ติดตั้งแนวนอนแบบมีคัลป์
	CHK: PEELAK W.	
	ISSUED: 10-2023	DRG.NO.: SW-MN2-D-01
	SCALE: 1:20	



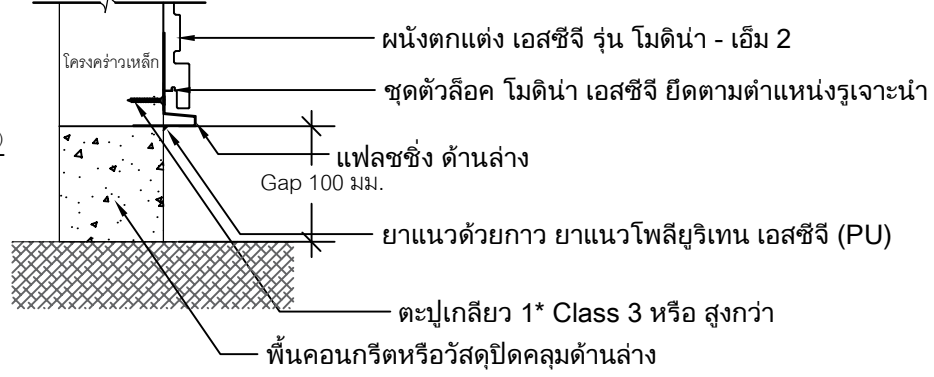
Detail ใช้งานด้านบน (กรณีผนังภายใน)



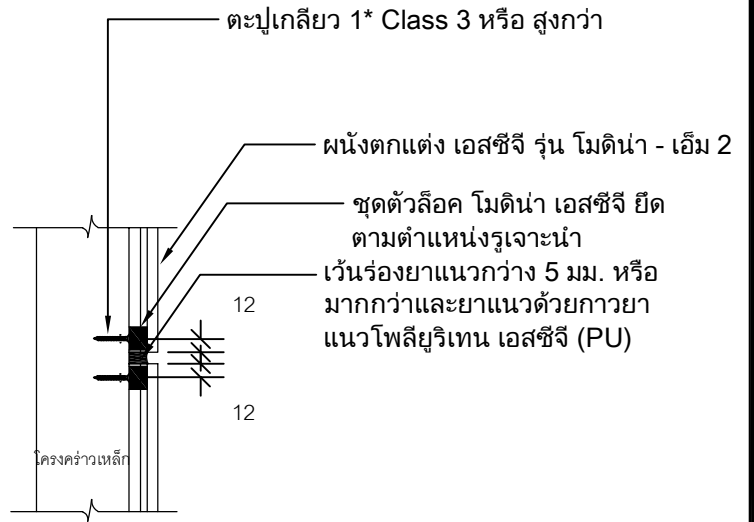
Detail ใช้งานด้านบน (กรณีเริ่มบนคอนกรีต)



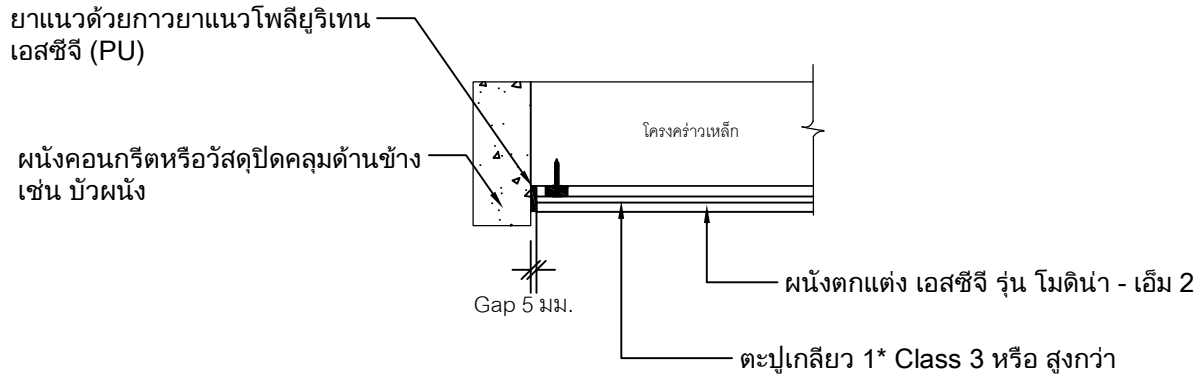
Detail ใช้งานด้านล่าง (กรณีเริ่มบนหินดิน)



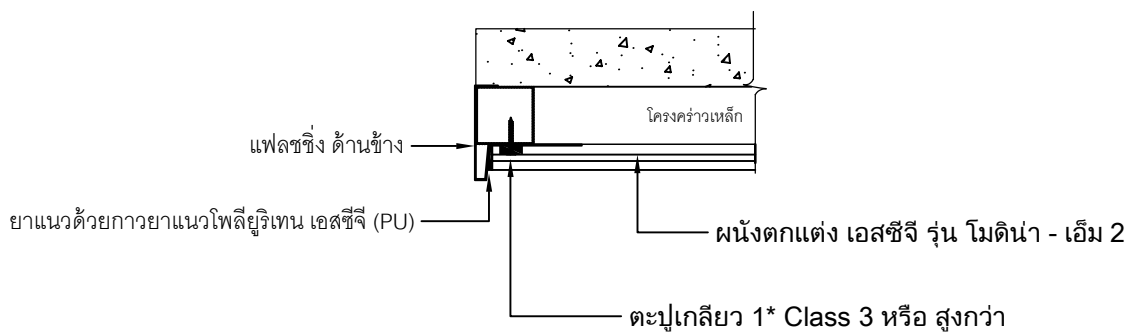
UNLESS OTHERWISE STATED ALL DIMENSIONS ARE IN MILLIMETRES	DRN: NATTAPHONG K.	TITLE: การติดตั้งผนังตึกแต่ง เอสซีจี รุ่น โมดิหน้า-เอ็ม 2 บนผนังโครงค้ำหัวเหล็ก ติดตั้งแนวอนแบบมีคิลิป (การจบงาน 1)	
	CHK: PEELAK W.		
	ISSUED: 10-2023	DRG.NO.: SW-MN2-D-02	
	SCALE: 1:20		



Detail รอยต่อระหว่างแผ่น



Detail จบงานด้านข้าง กรณีชนวัสดุอื่นๆ



Detail จบงานด้านข้าง กรณีไม่ชนขอบวัสดุอื่นๆ

UNLESS OTHERWISE STATED
ALL DIMENSIONS
ARE IN MILLIMETRES

DRN:
NATTAPHONG K.

CHK:
PEELAK W.

ISSUED:
10-2023

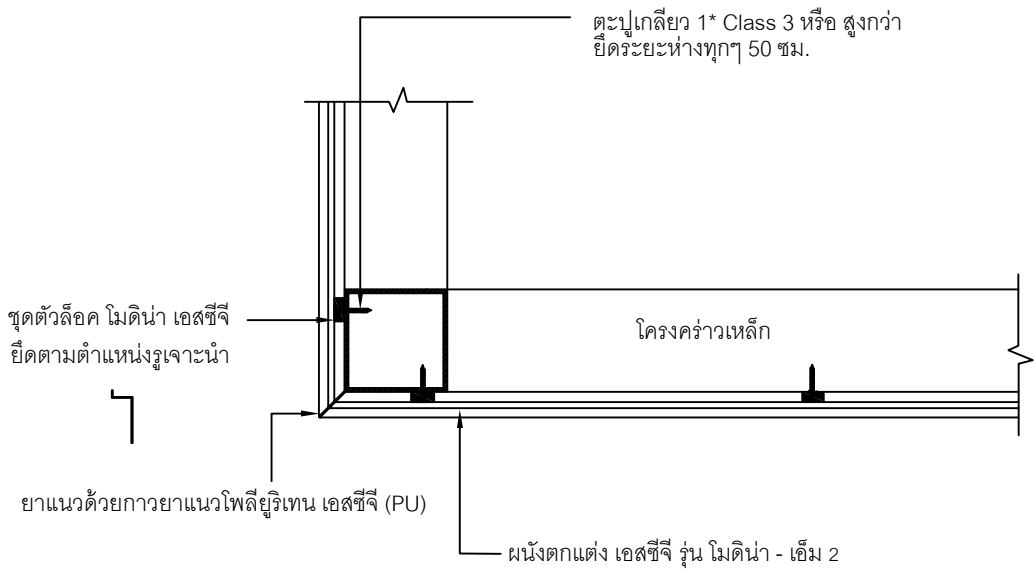
SCALE:
1:20

TITLE:
การติดตั้งผนังตอกแต่ง เอสซีจี รุ่น โมดิโน-เอ็ม 2 บนผนังโครงคร่าวเหล็ก
ติดตั้งแนวนอนแบบมีคิลิป (การจบงาน 2)

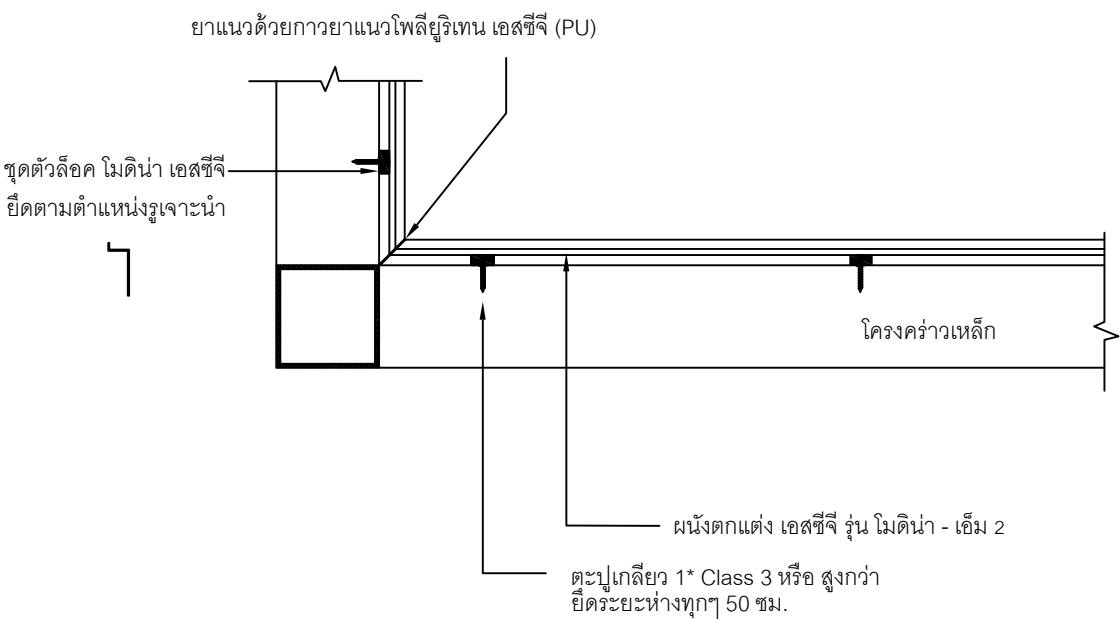
DRG.NO.:

SW-MN2-D-03





Detail ภายนอก



Detail ภายใน

UNLESS OTHERWISE STATED ALL DIMENSIONS ARE IN MILLIMETRES	DRN: NATTAPHONG K.	TITLE: การติดตั้งผนังตกแต่ง เอสซีจี รุ่น โมดิโน่า-เอ็ม 2 บนผนังโครงค้ำหลัก ติดตั้งแนวนอนแบบมีคิลิป (การจบงาน 3)	
	CHK: PEELAK W.		
	ISSUED: 10-2023	DRG.NO.: SW-MN2-D-04	
	SCALE: 1:20		

สารบัญ

หน้า

การติดตั้งผนังตกแต่ง เอสซีจี รุ่น โมดิโน-เอ็ม 3 บนผนังโครงคร่าวเหล็ก ติดตั้งแนวอนแบบมีคลิป	1
การติดตั้งผนังตกแต่ง เอสซีจี รุ่น โมดิโน-เอ็ม 3 บนผนังโครงคร่าวเหล็ก ติดตั้งแนวอนแบบมีคลิป (การจบงาน 1)	2
การติดตั้งผนังตกแต่ง เอสซีจี รุ่น โมดิโน-เอ็ม 3 บนผนังโครงคร่าวเหล็ก ติดตั้งแนวอนแบบมีคลิป (การจบงาน 2)	3
การติดตั้งผนังตกแต่ง เอสซีจี รุ่น โมดิโน-เอ็ม 3 บนผนังโครงคร่าวเหล็ก ติดตั้งแนวอนแบบมีคลิป (การจบงาน 3)	4

หมายเหตุ

1. ระนาบของโครงเหล็กจะต้องเสมอกัน หรือค่า error ไม่เกิน 3 มม.
2. การเลือกใช้โครงคร่าว ควรให้วิศวกรโครงสร้างเป็นผู้กำหนด พร้อมทั้งระยะที่ใช้ในการติดตั้งโครงอีกครั้ง
3. กรณีแผ่นชนพื้นที่มีความชัน แนะนำให้ติดแผ่นแรกยกสูงจากพื้นอย่างน้อย 10 มม.
4. กรณีที่แผ่นโดนความชื้นจากด้านหลัง แนะนำให้ทำสีรองพื้นด้านหลังแผ่นด้วย เพื่อป้องกันและลดการดูดซึมน้ำของแผ่น
5. แนะนำให้ใช้ตะปูเกลียวสแตนเลส โดยเฉพาะพื้นที่ที่ต้องโดนแสงแดด, น้ำฝน และความชื้นเป็นประจำ
6. แนะนำให้ติดตั้งที่ความสูงไม่เกิน 15 เมตรเท่านั้น (เหมาะสำหรับที่พักอาศัยทั่วไป) กรณีใช้ในพื้นที่สูงกว่า 15 เมตร ต้องปรึกษาวิศวกรของบริษัทผู้ผลิต
7. การเก็บงานบริเวณหัวแผ่นด้านบนสุด แนะนำให้มีวัสดุปิดคลุมด้านบน เช่น แฟลชซิง หรือติดให้อยู่ภายใต้ชายคา เพื่อป้องกันน้ำเข้าด้านหลังแผ่นโดยตรง
8. สินค้าเป็นผนังตกแต่งเท่านั้น ไม่สามารถนำมาใช้เป็นผนังกันน้ำ 100% ผนังงานต้องมีการเตรียมผนังสำหรับกันน้ำไว้แล้ว

UNLESS OTHERWISE STATED

ALL DIMENSIONS

ARE IN MILLIMETRES

DRN:
NATTAPHONG K.

CHK:
PEELAK W.

ISSUED:
11-2023

SCALE:
1:20

TITLE:

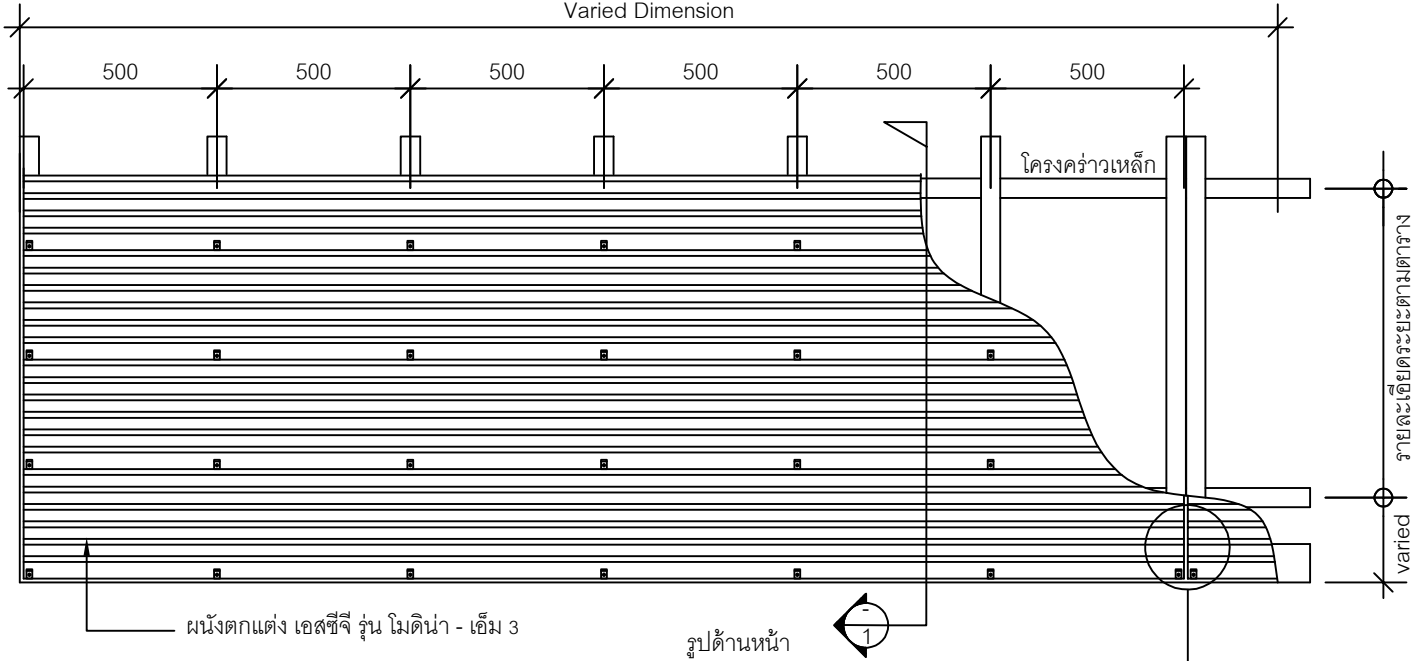
สารบัญ / หมายเหตุ

DRG.NO.:

SW-MN3-D-00



Varied Dimension

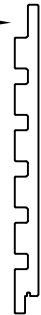


ฝ้าตกแต่ง เอสซีจี รุ่น โมดิโนว - เอ็ม 3

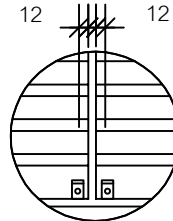
รูปด้านหน้า

ตำแหน่งยึดสกรู

ตำแหน่งยิงยึด (1)



ยาแนวกว้าง 5 มม. หรือมากกว่า และยาแนวด้วยกาวยาแนวโพลียูรีเทน เอสซีจี (PU)



ชุดตัวล็อค โมดิโนว เอสซีจี ยึดตามตำแหน่งรูเจาะหน้า

ตะปูเกลียว 1* Class 3 หรือ สูงกว่า ยึดระยะห่างทุกๆ 50 ซม.

ยาแนวกว้าง 5 มม. หรือมากกว่า และยาแนวด้วยกาวยาแนวโพลียูรีเทน เอสซีจี (PU)

รูปตัด 1

ตารางแสดงระยะห่างระหว่างโครงคร่าว (กึ่งกลาง - กึ่งกลาง) ตามวัสดุต่างๆ ที่แนะนำ ระยะที่ระบุในตารางนี้สำหรับเหล็กรูปพรรณที่ได้รับ มาตรฐาน มอก. เท่านั้น

ชนิดเหล็ก	โครงแนวนอน (มม.)	โครงแนวตั้ง (มม.)
เหล็กกล่องขนาด 25x50x2.3 มม. หนา 50 มม. รับคัลป์	ไม่แนะนำ	
โครงกัลวาไนซ์ซี 74 และยู 76 ใช้สำหรับงานภายในเท่านั้น	1000	
เหล็กกล่องขนาด 50x50x2.3 มม.	1000 - 1500	500
เหล็กกล่องขนาด 100x50x2.3 มม.	1000 - 2000	
เหล็กตัวซี 100x50x20x2.3 มม.	1000 - 2500	
เหล็กตัวซี 125x50x20x3.2 มม.	1000 - 3000	

กรณีโครงตั้งสูงเกิน 3.0 ม. ต้องมี Support ทุกๆ 3.0 ม.

*หมายเหตุ :

- การเลือกใช้โครงคร่าว ควรให้วิศวกรโครงสร้าง เป็นผู้กำหนด

- ตะปูเกลียว 1* ตะปูเกลียว เอสซีจี ปลายแหลม 38 มม. ยึดกับโครงกัลวาไนซ์ เอสซีจี ปลายสว่าน มีปีก 32 มม. ยึดกับโครงเหล็กรูปพรรณ

*หมายเหตุ สินค้าเป็นฝ้าตกแต่งเท่านั้น ไม่สามารถนำมาใช้เป็นฝ้ากันน้ำ 100% ฝ้างานต้องมีการเตรียมผนังสำหรับกันน้ำไว้แล้ว

UNLESS OTHERWISE STATED
ALL DIMENSIONS
ARE IN MILLIMETRES

DRN:
NATTAPHONG K.

CHK:
PEELAK W.

ISSUED:
10-2023

SCALE:
1:20

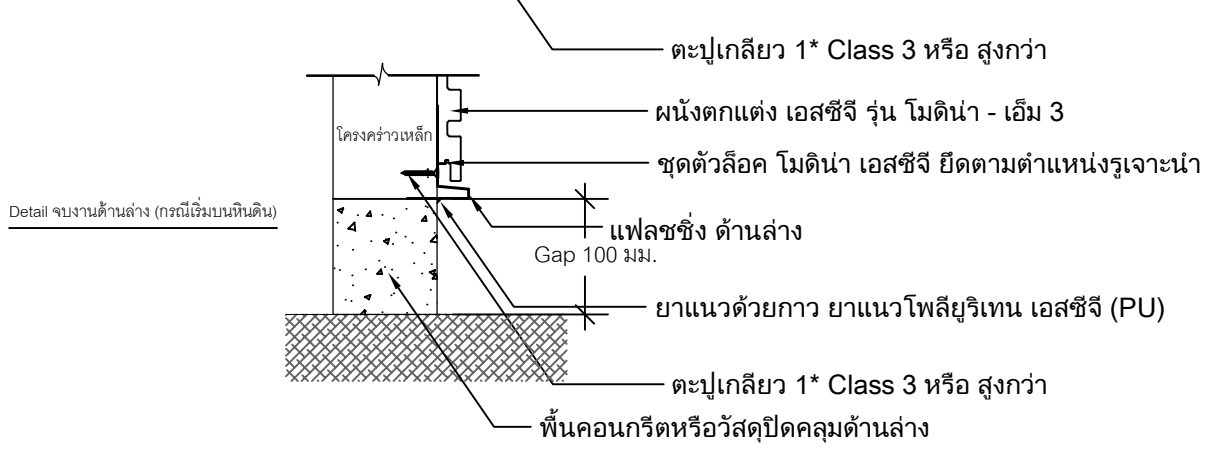
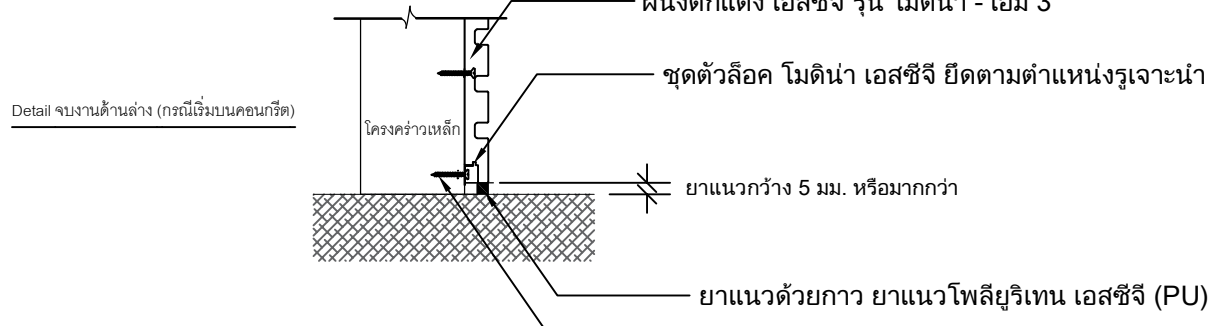
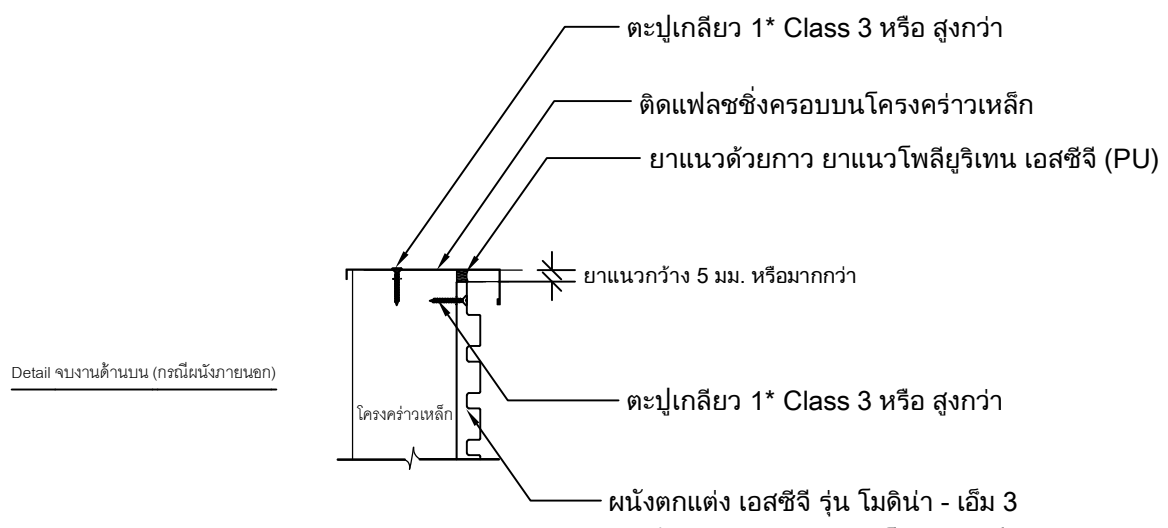
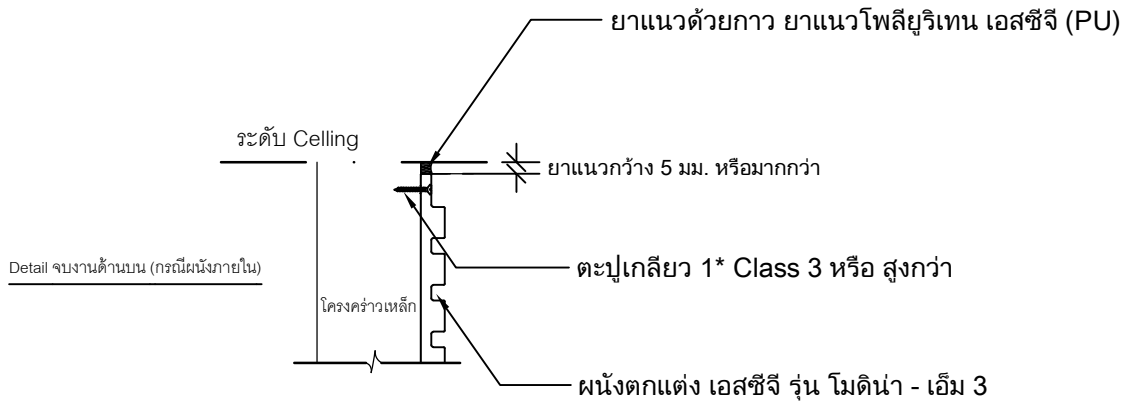
TITLE:

การติดตั้งฝ้าตกแต่ง เอสซีจี รุ่น โมดิโนว-เอ็ม 3 บนผนังโครงคร่าวเหล็ก
ติดตั้งแนวนอนแบบมีคัลป์

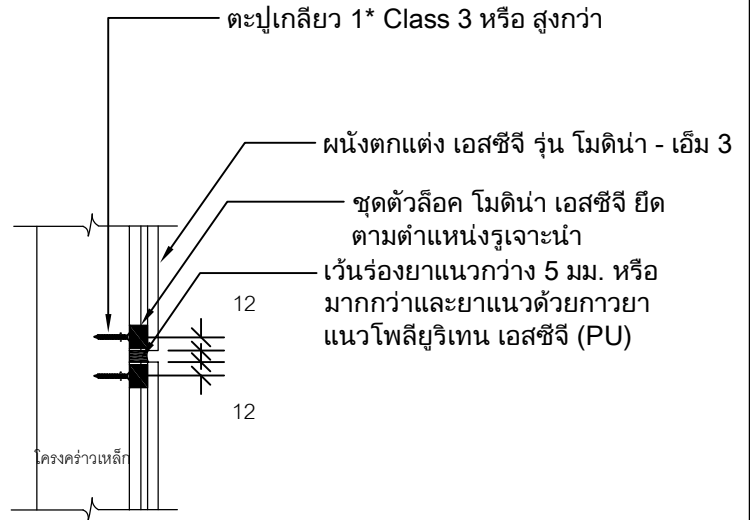
DRG.NO.:

SW-MN3-D-01

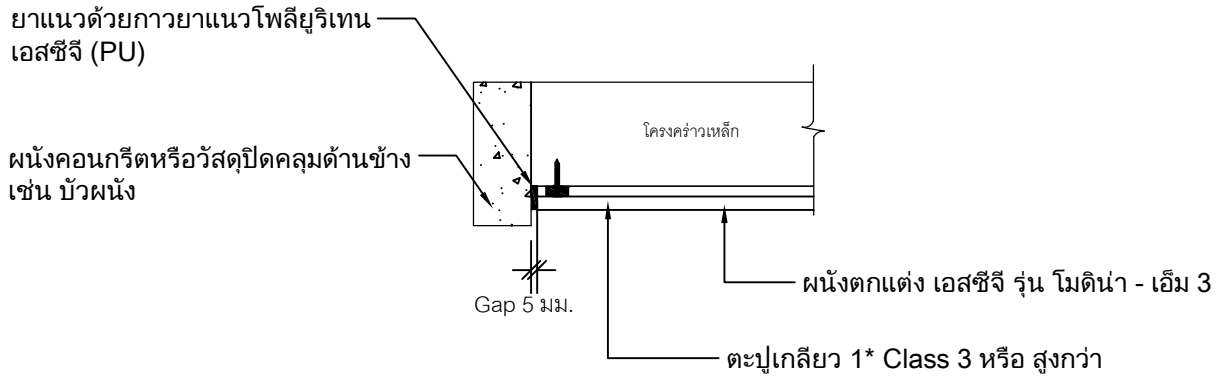




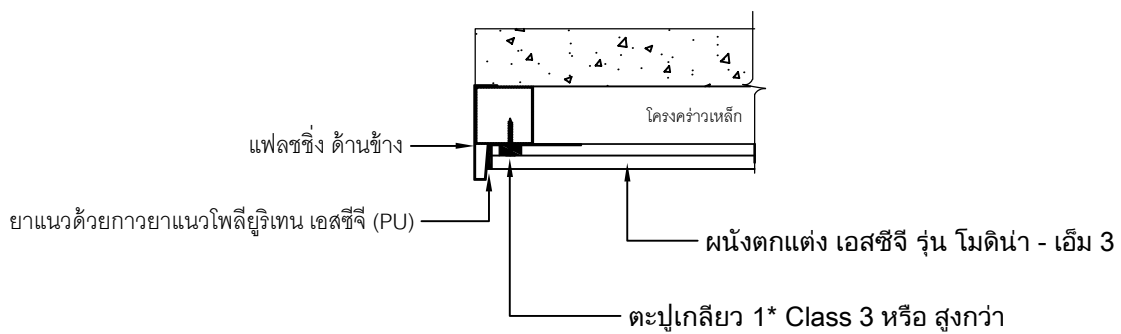
UNLESS OTHERWISE STATED ALL DIMENSIONS ARE IN MILLIMETRES	DRN: NATTAPHONG K.	TITLE: การติดตั้งผนังตกแต่ง เอสซีจี รุ่น โมดิโน่า-เอ็ม 3 บนผนังโคงคร่าวเหล็ก ติดตั้งแนวอนแบบมีคิลิป (การจบงาน 1)	
	CHK: PEELAK W.		
	ISSUED: 10-2023	DRG.NO.:	
	SCALE: 1:20	SW-MN3-D-02	



Detail รอยต่อระหว่างแผ่น



Detail จบงานด้านข้าง กรณีชนวัสดุอื่นๆ



Detail จบงานด้านข้าง กรณีไม่ชนขอบวัสดุอื่นๆ

UNLESS OTHERWISE STATED
ALL DIMENSIONS
ARE IN MILLIMETRES

DRN:
NATTAPHONG K.

CHK:
PEELAK W.

ISSUED:
10-2023

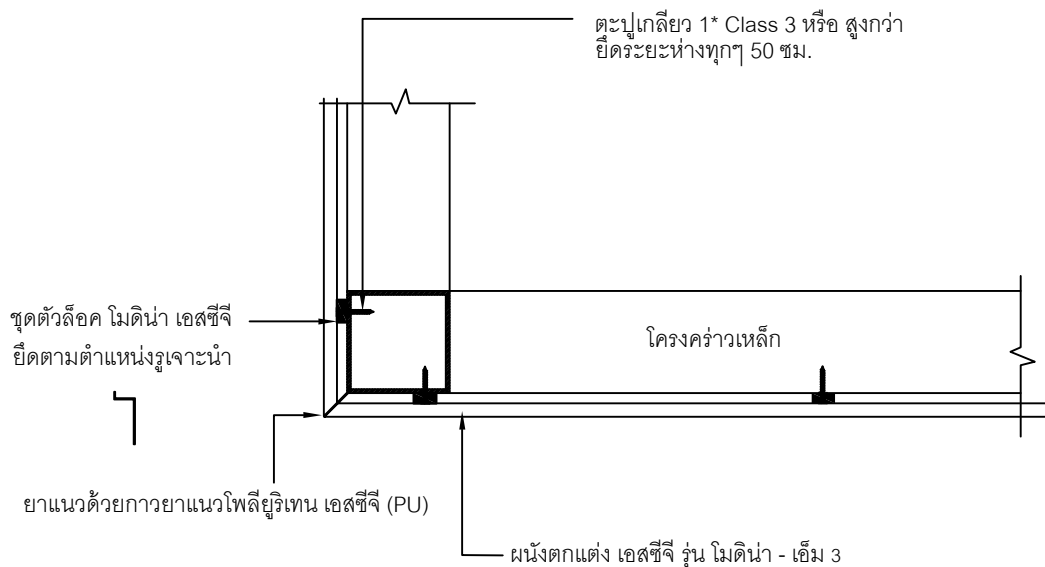
SCALE:
1:20

TITLE:
การติดตั้งผนังตอกแต่ง เอสซีจี รุ่น โมดิโน-เอ็ม 3 บนผนังโครงคร่าวเหล็ก
ติดตั้งแนวนอนแบบมีคิลิป (การจบงาน 2)

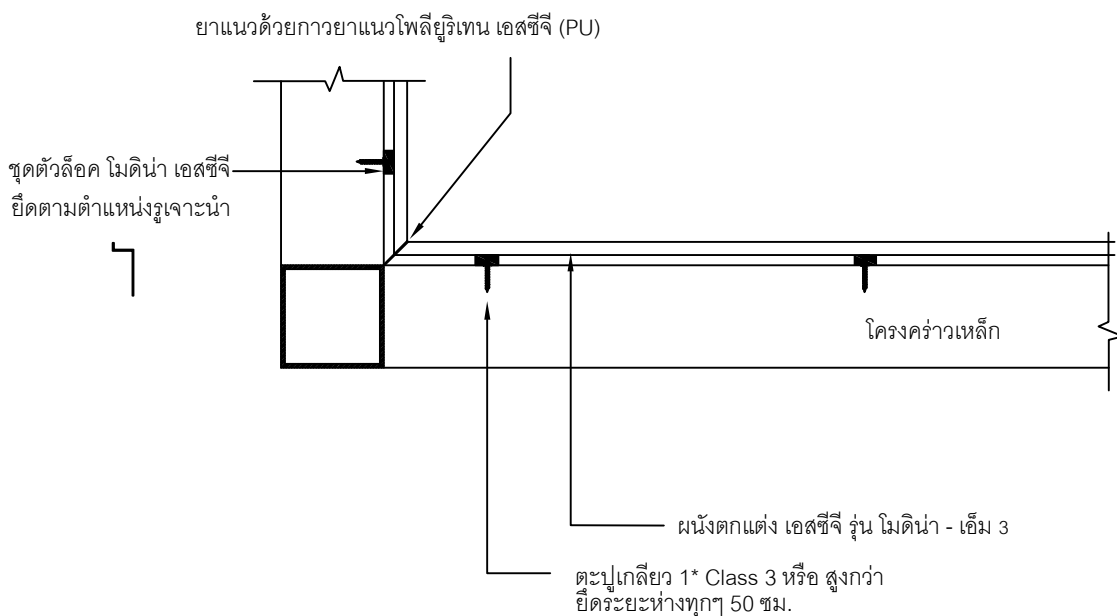
DRG.NO.:

SW-MN3-D-03





Detail ใช้งานภายนอก



Detail ใช้งานมุมใน

UNLESS OTHERWISE STATED
ALL DIMENSIONS
ARE IN MILLIMETRES

DRN:
NATTAPHONG K.

CHK:
PEELAK W.

ISSUED:
10-2023

SCALE:
1:20

TITLE:

การติดตั้งผนังตกแต่ง เอสซีจี รุ่น โมดิโน่า-เอ็ม 3 บนผนังโครงคร่าวเหล็ก
ติดตั้งแนวอนแบบมีคิลิป (การจบงาน 3)

DRG.NO.:

SW-MN3-D-04



สารบัญ

หน้า

การติดตั้งผนังตกแต่ง เอสซีจี รุ่น โมดิโน-เอ็ม 4 บนผนังโครงคร่าวเหล็ก ติดตั้งแนวอนแบบมีคิลิป	1
การติดตั้งผนังตกแต่ง เอสซีจี รุ่น โมดิโน-เอ็ม 4 บนผนังโครงคร่าวเหล็ก ติดตั้งแนวอนแบบมีคิลิป (การจบงาน 1)	2
การติดตั้งผนังตกแต่ง เอสซีจี รุ่น โมดิโน-เอ็ม 4 บนผนังโครงคร่าวเหล็ก ติดตั้งแนวอนแบบมีคิลิป (การจบงาน 2)	3
การติดตั้งผนังตกแต่ง เอสซีจี รุ่น โมดิโน-เอ็ม 4 บนผนังโครงคร่าวเหล็ก ติดตั้งแนวอนแบบมีคิลิป (การจบงาน 3)	4

หมายเหตุ

1. ระนาบของโครงเหล็กจะต้องเสมอกัน หรือค่า error ไม่เกิน 3 มม.
2. การเลือกใช้โครงคร่าว ควรให้วิศวกรโครงสร้างเป็นผู้กำหนด พร้อมทั้งระยะที่ใช้ในการติดตั้งโครงอีกครั้ง
3. กรณีแผ่นชนพื้นที่มีความชื้น แนะนำให้ติดแผ่นแรกยกสูงจากพื้นอย่างน้อย 10 มม.
4. กรณีที่แผ่นโดนความชื้นจากด้านหลัง แนะนำให้ทำสีรองพื้นด้านหลังแผ่นด้วย เพื่อป้องกันและลดการดูดซึมน้ำของแผ่น
5. แนะนำให้ใช้ตะปูเกลียวสแตนเลส โดยเฉพาะพื้นที่ที่ต้องโดนแสงแดด, น้ำฝน และความชื้นเป็นประจำ
6. แนะนำให้ติดตั้งที่ความสูงไม่เกิน 15 เมตรเท่านั้น (เหมาะสำหรับที่พักอาศัยทั่วไป) กรณีใช้ในพื้นที่สูงกว่า 15 เมตร ต้องปรึกษาวิศวกรของบริษัทผู้ผลิต
7. การเก็บงานบริเวณหัวแผ่นด้านบนสุด แนะนำให้มีวัสดุปิดคลุมด้านบน เช่น แฟลชซิง หรือติดให้อยู่ภายใต้ชายคา เพื่อป้องกันน้ำเข้าด้านหลังแผ่นโดยตรง
8. สินค้าเป็นผนังตกแต่งเท่านั้น ไม่สามารถนำมาใช้เป็นผนังกันน้ำ 100% ผนังงานต้องมีการเตรียมผนังสำหรับกันน้ำไว้แล้ว

UNLESS OTHERWISE STATED
ALL DIMENSIONS
ARE IN MILLIMETRES

DRN:
NATTAPHONG K.

CHK:
PEELAK W.

ISSUED:
11-2023

SCALE:
1:20

TITLE:

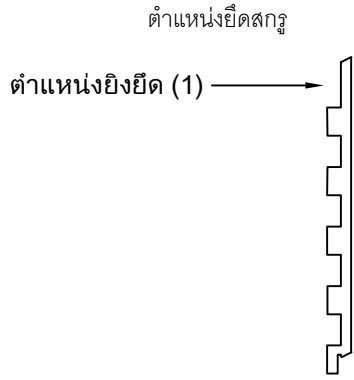
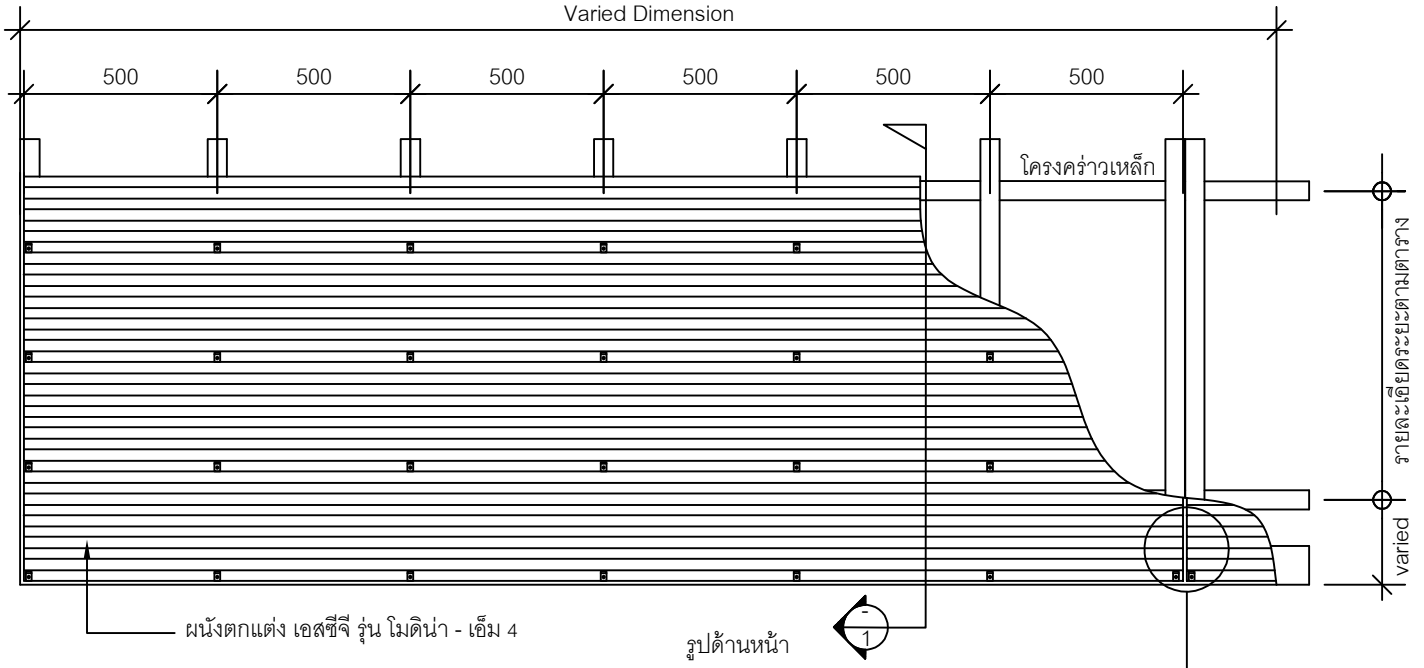
สารบัญ / หมายเหตุ

DRG.NO.:

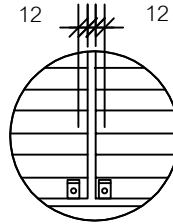
SW-MN4-D-00



Varied Dimension



ยาแนวกว้าง 5 มม. หรือมากกว่า และยาแนวด้วยกาวยาแนวโพลียูรีเทน เอสซีจี (PU)



ชุดคลิปล็อค สำหรับ โมดิน่า เอ็ม 4 (คนละชุดกับโมดิน่า เอ็ม อื่นๆ) ยึดตามตำแหน่งรูเจาะนำ

ตะปูเกลียว 1* Class 3 หรือ สูงกว่า ยึดระยะห่างทุกๆ 50 ซม.

ยาแนวกว้าง 5 มม. หรือมากกว่า และยาแนวด้วยกาวยาแนวโพลียูรีเทน เอสซีจี (PU)

รูปตัด 1

ตารางแสดงระยะห่างระหว่างโครงคร่าว (กึ่งกลาง - กึ่งกลาง) ตามวัสดุต่างๆ ที่แนะนำ ระยะที่ระบุในตารางนี้สำหรับเหล็กรูปพรรณที่ได้รับ มาตรฐาน มอก. เท่านั้น

ชนิดเหล็ก	โครงแนวนอน (มม.)	โครงแนวตั้ง (มม.)
เหล็กกล่องขนาด 25x50x2.3 มม. หนา 50 มม. รับคลิป	ไม่แนะนำ	500
โครงกัลวาไนซ์ซี 74 และยู 76 ใช้สำหรับงานภายในเท่านั้น	1000	
เหล็กกล่องขนาด 50x50x2.3 มม.	1000 - 1500	
เหล็กกล่องขนาด 100x50x2.3 มม.	1000 - 2000	
เหล็กตัวซี 100x50x20x2.3 มม.	1000 - 2500	
เหล็กตัวซี 125x50x20x3.2 มม.	1000 - 3000	

กรณีโครงตั้งสูงเกิน 3.0 ม. ต้องมี Support ทุกๆ 3.0 ม.

*หมายเหตุ :

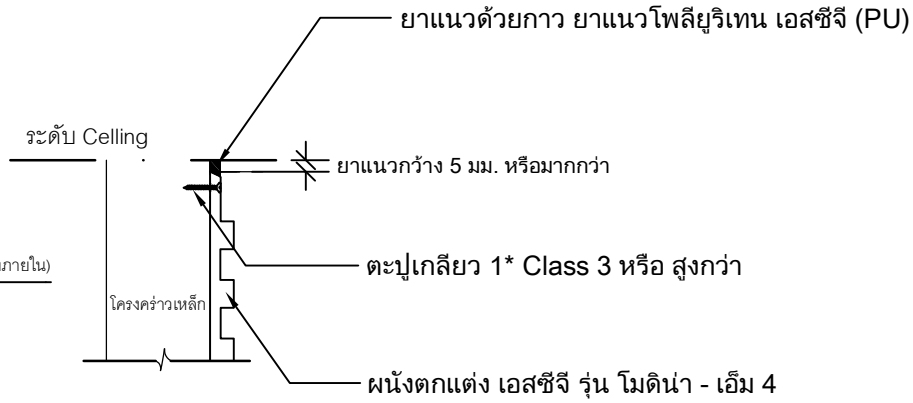
- การเลือกใช้โครงคร่าว ควรให้วิศวกรโครงสร้าง เป็นผู้กำหนด พร้อมทั้งระยะที่ใช้ในการติดตั้งโครงอีกครั้ง

- ตะปูเกลียว 1* ตะปูเกลียว เอสซีจี ปลายแหลม 38 มม. ยึดกับโครงกัลวาไนซ์ เอสซีจี ปลายสว่าน มีปีก 32 มม. ยึดกับโครงเหล็กรูปพรรณ

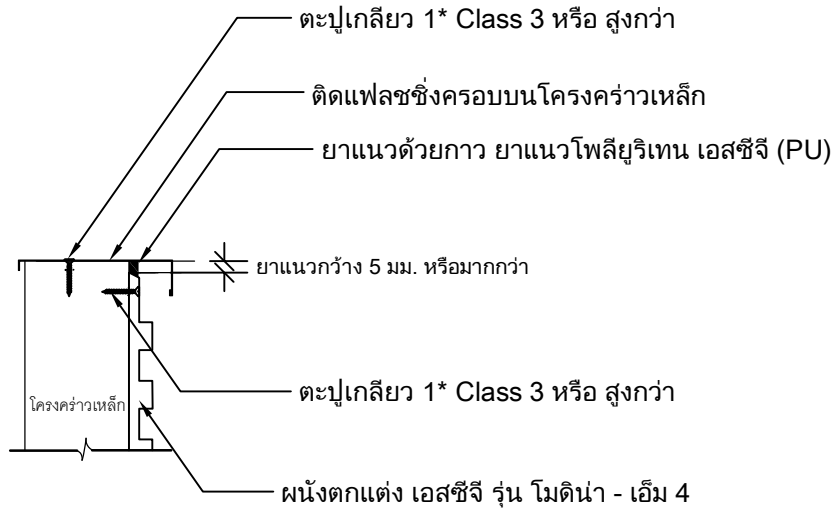
*หมายเหตุ สินค้าเป็นผนังตกแต่งเท่านั้น ไม่สามารถนำมาใช้เป็นผนังกันน้ำ 100% ผนังงานต้องมีการเตรียมผนังสำหรับกันน้ำไว้แล้ว

UNLESS OTHERWISE STATED ALL DIMENSIONS ARE IN MILLIMETRES	DRN: NATTAPHONG K.	TITLE: การติดตั้งผนังตกแต่ง เอสซีจี รุ่น โมดิน่า-เอ็ม 4 บนผนังโครงคร่าวเหล็ก ติดตั้งแนวนอนแบบมีคลิป	
	CHK: PEELAK W.		
	ISSUED: 10-2023	DRG.NO.:	
	SCALE: 1:20	SW-MN4-D-01	

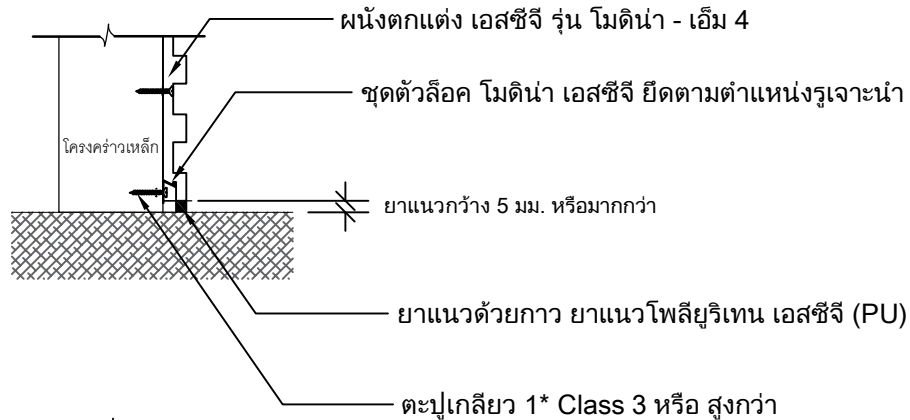
Detail ใช้งานด้านบน (กรณีผนังภายใน)



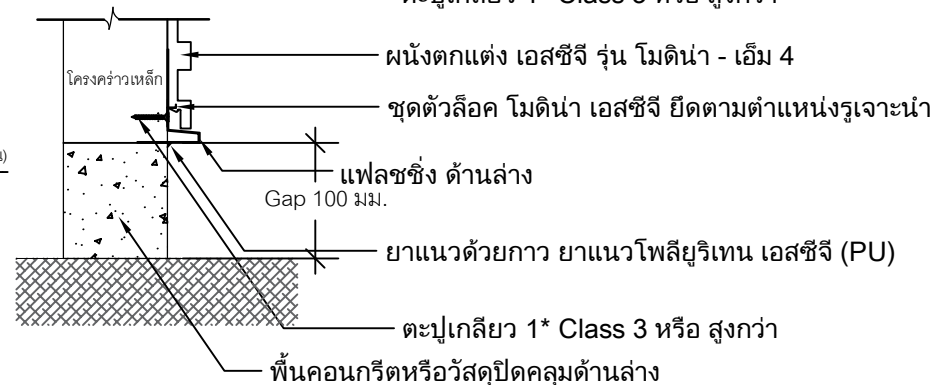
Detail ใช้งานด้านบน (กรณีผนังภายนอก)



Detail ใช้งานด้านล่าง (กรณีเริ่มบนคอนกรีต)



Detail ใช้งานด้านล่าง (กรณีเริ่มบนหินดิน)



UNLESS OTHERWISE STATED
ALL DIMENSIONS
ARE IN MILLIMETRES

DRN:
NATTAPHONG K.

CHK:
PEELAK W.

ISSUED:
10-2023

SCALE:
1:20

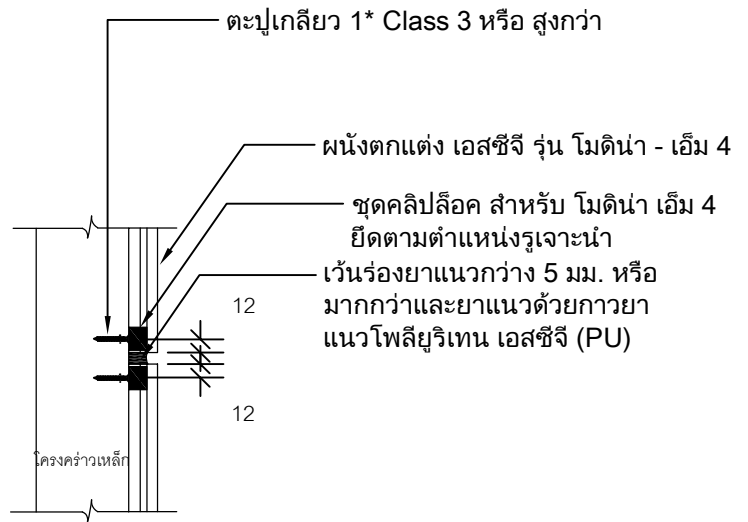
TITLE:

การติดตั้งผนังตกแต่ง เอสซีจี รุ่น โมดิโน่า-เอ็ม 4 บนผนังโครงคร่าวเหล็ก
ติดตั้งแนวอนแบบมีคิลิป (การจบงาน 1)

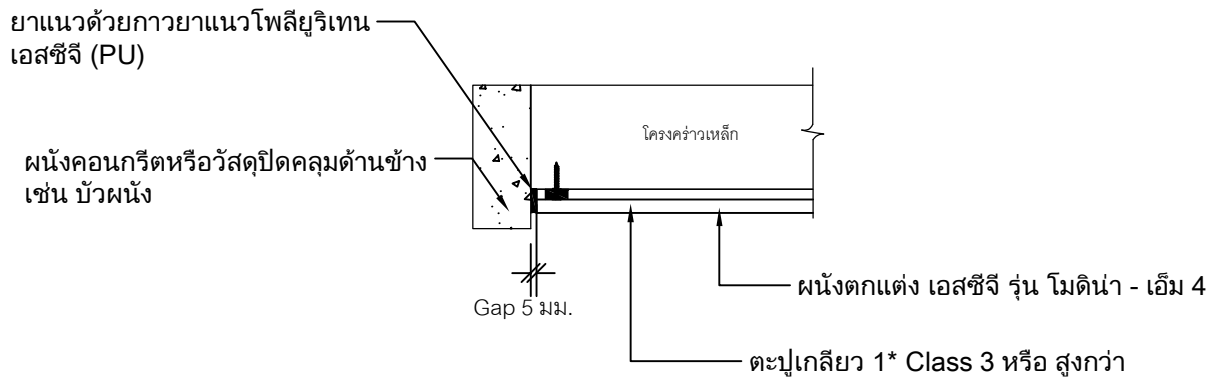
DRG.NO.:

SW-MN4-D-02

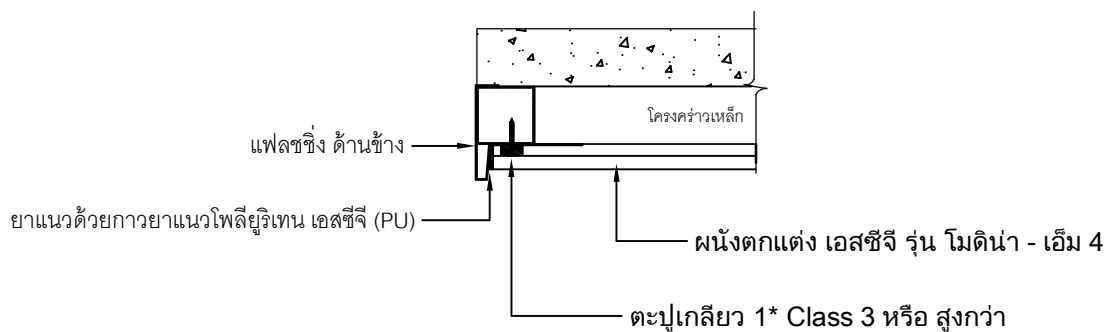




Detail รอยต่อระหว่างแผ่น



Detail จบงานด้านข้าง กรณีชนวัสดุอื่น ๆ



Detail จบงานด้านข้าง กรณีไม่ชนขอบวัสดุอื่น ๆ

UNLESS OTHERWISE STATED
ALL DIMENSIONS
ARE IN MILLIMETRES

DRN:
NATTAPHONG K.

CHK:
PEELAK W.

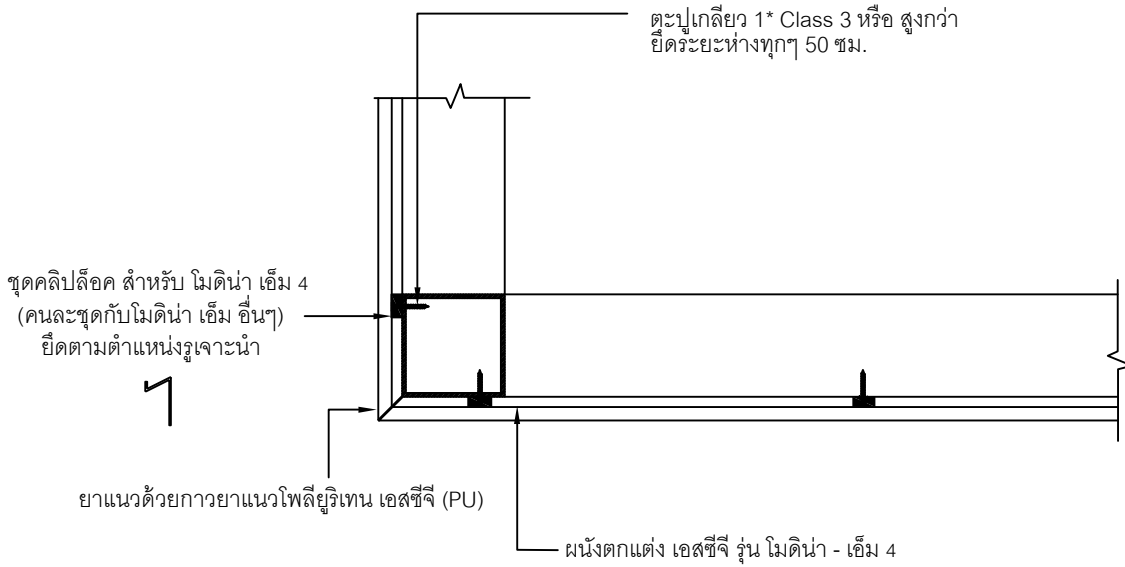
ISSUED:
10-2023

SCALE:
1:20

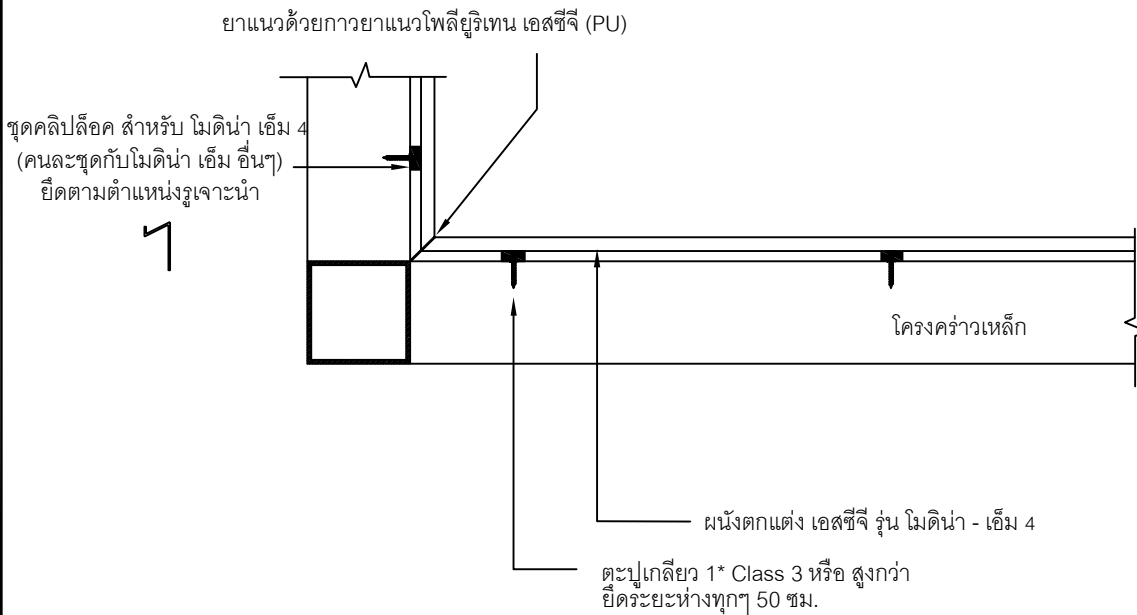
TITLE:
การติดตั้งผนังตอกแต่ง เอสซีจี รุ่น โมดิน่า-เอ็ม 4 บนผนังโครงค้ำเหล็ก
ติดตั้งแนวนอนแบบมีคิลิป (การจบงาน 2)

DRG.NO.:
SW-MN4-D-03





Detail ผนังภายนอก



Detail ผนังภายใน

UNLESS OTHERWISE STATED ALL DIMENSIONS ARE IN MILLIMETRES	DRN: NATTAPHONG K.	TITLE: การติดตั้งผนังตกแต่ง เอสซีจี รุ่น โม่ดินน้ำ-เอ็ม 4 บนผนังโครงคร่าวเหล็ก ติดตั้งแนวนอนแบบมีคิลิป (การจบงาน 3)	
	CHK: PEELAK W.		
	ISSUED: 10-2023	DRG.NO.:	
	SCALE: 1:20	SW-MN4-D-04	

สารบัญ

หน้า

การติดตั้งผนังตกแต่ง เอสซีจี รุ่น โมดิน่า-เอ็ม 5 บนผนังโครงคร่าวเหล็ก ติดตั้งแนวอนแบบมีคิลิป	1
การติดตั้งผนังตกแต่ง เอสซีจี รุ่น โมดิน่า-เอ็ม 5 บนผนังโครงคร่าวเหล็ก ติดตั้งแนวอนแบบมีคิลิป (การจบงาน 1)	2
การติดตั้งผนังตกแต่ง เอสซีจี รุ่น โมดิน่า-เอ็ม 5 บนผนังโครงคร่าวเหล็ก ติดตั้งแนวอนแบบมีคิลิป (การจบงาน 2)	3
การติดตั้งผนังตกแต่ง เอสซีจี รุ่น โมดิน่า-เอ็ม 5 บนผนังโครงคร่าวเหล็ก ติดตั้งแนวอนแบบมีคิลิป (การจบงาน 3)	4

หมายเหตุ

1. ระนาบของโครงเหล็กจะต้องเสมอกัน หรือค่า error ไม่เกิน 3 มม.
2. การเลือกใช้โครงคร่าว ควรให้วิศวกรโครงสร้างเป็นผู้กำหนด พร้อมทั้งระยะที่ใช้ในการติดตั้งโครงอีกครั้ง
3. กรณีแผ่นชนพื้นที่มีความชัน แนะนำให้ติดแผ่นแรกยกสูงจากพื้นอย่างน้อย 10 มม.
4. กรณีที่แผ่นโดนความชื้นจากด้านหลัง แนะนำให้ทำสีรองพื้นด้านหลังแผ่นด้วย เพื่อป้องกันและลดการดูดซึมน้ำของแผ่น
5. แนะนำให้ใช้ตะปูเกลียวสแตนเลส โดยเฉพาะพื้นที่ที่ต้องโดนแสงแดด, น้ำฝน และความชื้นเป็นประจำ
6. แนะนำให้ติดตั้งที่ความสูงไม่เกิน 15 เมตรเท่านั้น (เหมาะสำหรับที่พักอาศัยทั่วไป) กรณีใช้ในพื้นที่สูงกว่า 15 เมตร ต้องปรึกษาวิศวกรของบริษัทผู้ผลิต
7. การเก็บงานบริเวณหัวแผ่นด้านบนสุด แนะนำให้มีวัสดุปิดคลุมด้านบน เช่น แฟลชซิง หรือติดให้อยู่ภายใต้ชายคา เพื่อป้องกันน้ำเข้าด้านหลังแผ่นโดยตรง
8. สินค้าเป็นผนังตกแต่งเท่านั้น ไม่สามารถนำมาใช้เป็นผนังกันน้ำ 100% ผนังงานต้องมีการเตรียมผนังสำหรับกันน้ำไว้แล้ว

UNLESS OTHERWISE STATED
ALL DIMENSIONS
ARE IN MILLIMETRES

DRN:
NATTAPHONG K.

CHK:
PEELAK W.

ISSUED:
11-2023

SCALE:
1:20

TITLE:

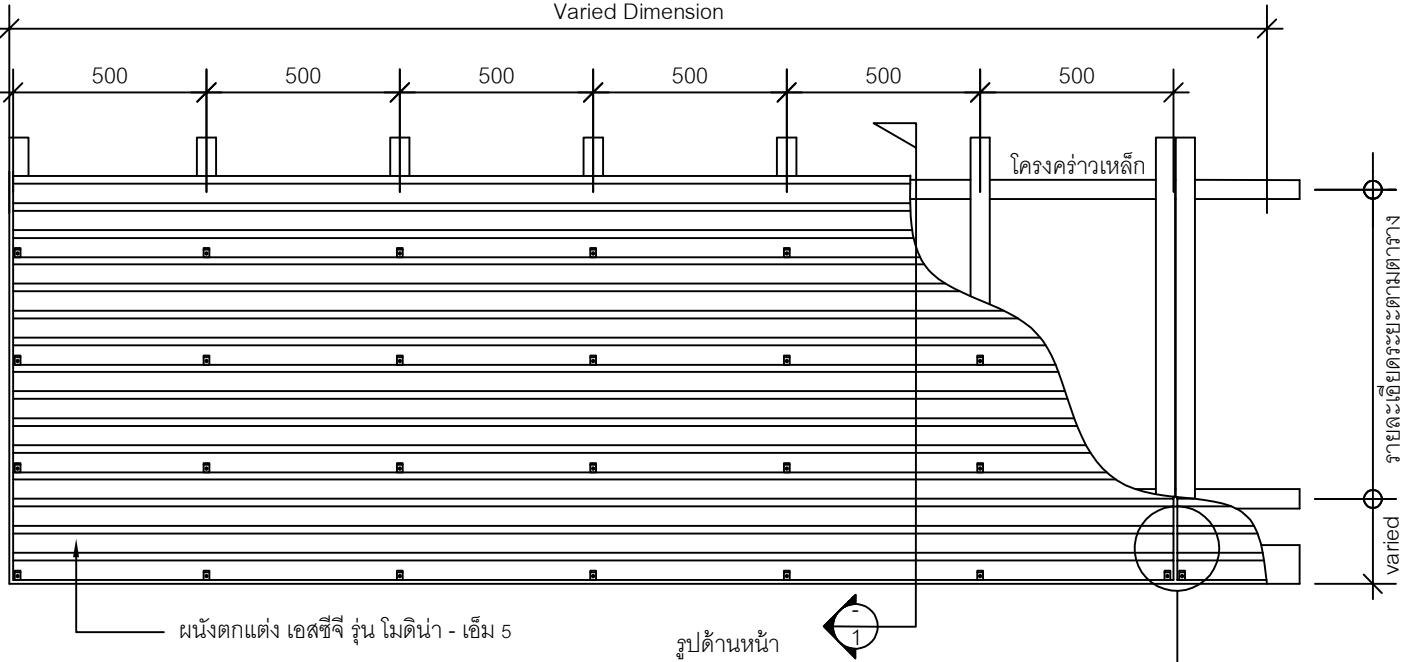
สารบัญ / หมายเหตุ

DRG.NO.:

SW-MN5-D-00



Varied Dimension

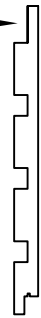


แผ่นตะกั่ว เอสซีจี รุ่น โมดิโน่า - เอ็ม 5

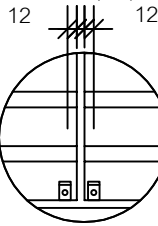
รูปด้านหน้า

ตำแหน่งยึดสลัก

ตำแหน่งยึด (1)



ยาแนวกว้าง 5 มม. หรือมากกว่า และยาแนวด้วยกาวยาแนวโพลียูรีเทน เอสซีจี (PU)



ชุดตัวล็อก โมดิโน่า เอสซีจี ยึดตามตำแหน่งรูเจาะหน้า

ตะปูเกลียว 1* Class 3 หรือ สูงกว่า ยึดระยะห่างทุกๆ 50 ซม.

ยาแนวกว้าง 5 มม. หรือมากกว่า และยาแนวด้วยกาวยาแนวโพลียูรีเทน เอสซีจี (PU)

รูปตัด 1

ตารางแสดงระยะห่างระหว่างโครงคร่าว (กึ่งกลาง - กึ่งกลาง) ตามวัสดุต่างๆ ที่แนะนำ ระยะที่ระบุในตารางนี้สำหรับเหล็กรูปพรรณที่ได้รับ มาตรฐาน มอก. เท่านั้น

ชนิดเหล็ก	โครงแนวนอน (มม.)	โครงแนวตั้ง (มม.)
เหล็กกล่องขนาด 25x50x2.3 มม. หนา 50 มม. รับคัลป์	ไม่แนะนำ	500
โครงกัลวาไนซ์ซี 74 และยู 76 ใช้สำหรับงานภายในเท่านั้น	1000	
เหล็กกล่องขนาด 50x50x2.3 มม.	1000 - 1500	
เหล็กกล่องขนาด 100x50x2.3 มม.	1000 - 2000	
เหล็กตัวซี 100x50x20x2.3 มม.	1000 - 2500	
เหล็กตัวซี 125x50x20x3.2 มม.	1000 - 3000	

กรณีโครงตั้งสูงเกิน 3.0 ม. ต้องมี Support ทุกๆ 3.0 ม.

* หมายเหตุ :

- การเลือกใช้โครงคร่าว ควรให้วิศวกรโครงสร้าง เป็นผู้กำหนด

- ตะปูเกลียว 1* ตะปูเกลียว เอสซีจี ปลายแหลม 38 มม. ยึดกับโครงกัลวาไนซ์ เอสซีจี ปลายสว่าน มีปีก 32 มม. ยึดกับโครงเหล็กรูปพรรณ

*หมายเหตุ สินค้าเป็นผนังตะกั่วเท่านั้น ไม่สามารถนำมาใช้เป็นผนังกันน้ำ 100% ผนังงานต้องมีการเตรียมผนังสำหรับกันน้ำไว้แล้ว

UNLESS OTHERWISE STATED

ALL DIMENSIONS

ARE IN MILLIMETRES

DRN:
NATTAPHONG K.

CHK:
PEELAK W.

ISSUED:
10-2023

SCALE:
1:20

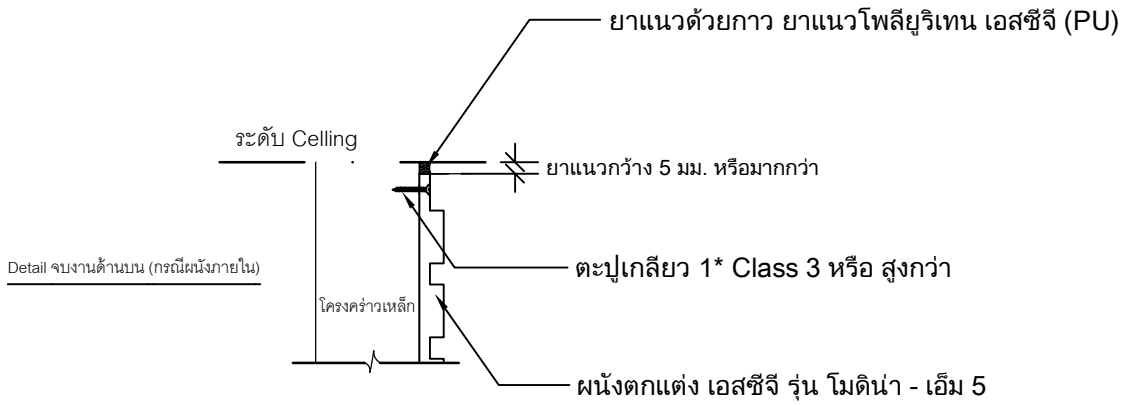
TITLE:

การติดตั้งผนังตะกั่ว เอสซีจี รุ่น โมดิโน่า-เอ็ม 5 บนผนังโครงคร่าวเหล็ก ติดตั้งแนวนอนแบบมีคัลป์

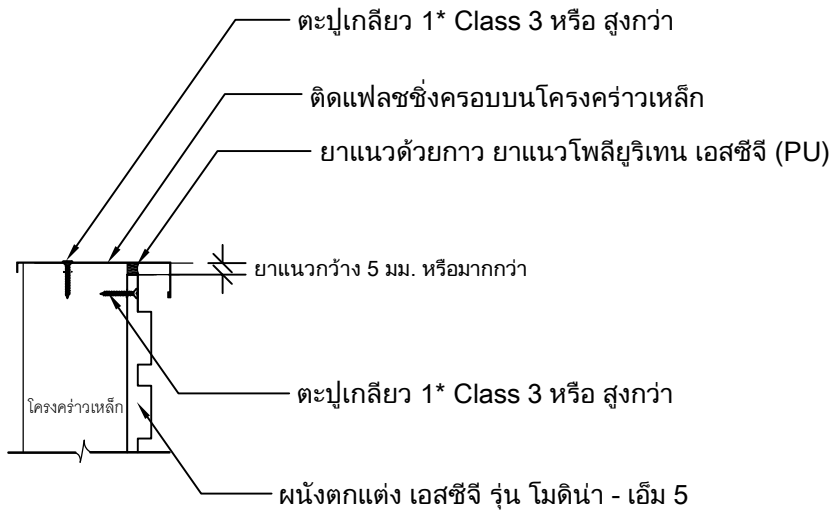
DRG.NO.:

SW-MN5-D-01

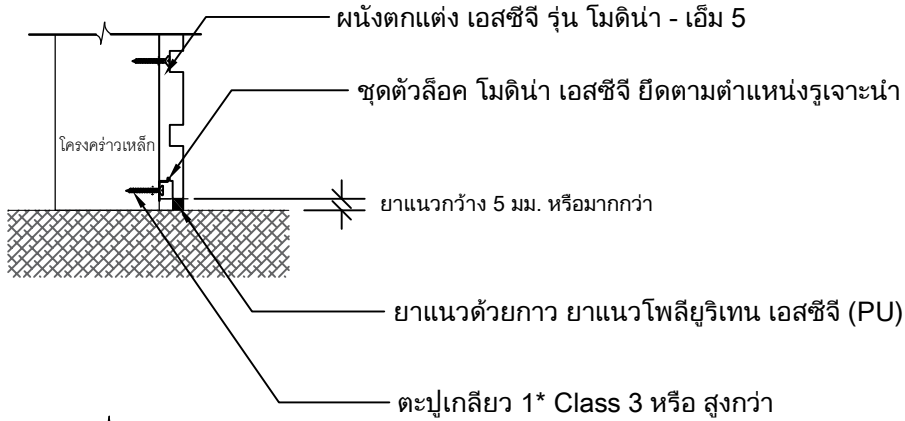




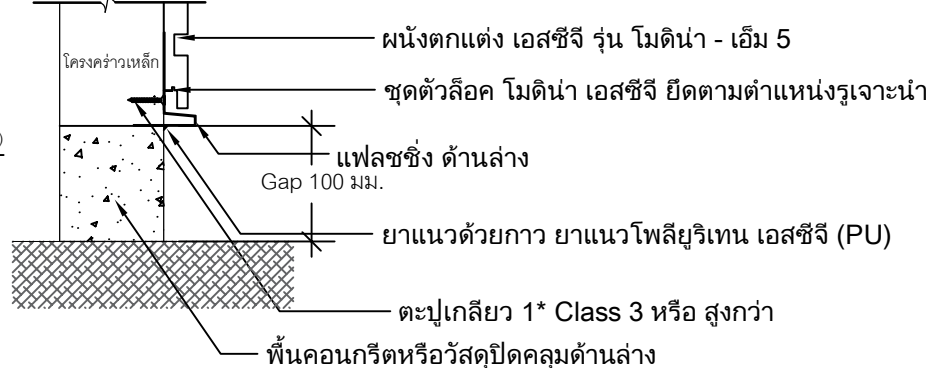
Detail ใช้งานด้านบน (กรณีผนังภายใน)



Detail ใช้งานด้านบน (กรณีผนังภายนอก)



Detail ใช้งานด้านล่าง (กรณีเริ่มบนคอนกรีต)



Detail ใช้งานด้านล่าง (กรณีเริ่มบนหินดิน)

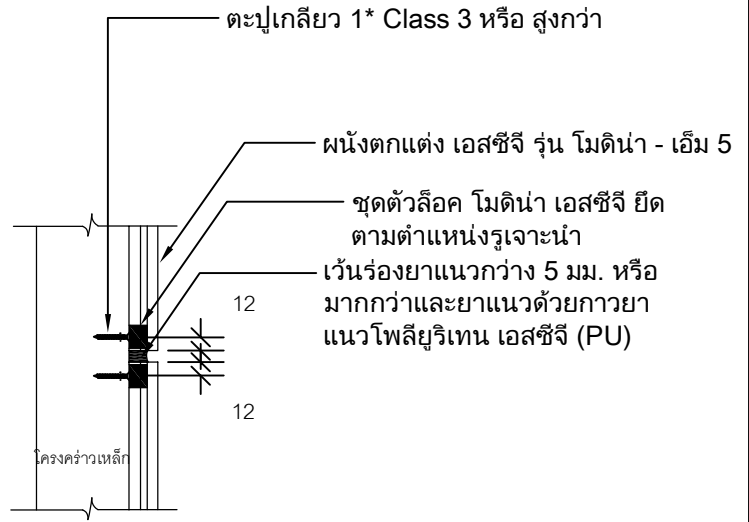
UNLESS OTHERWISE STATED
ALL DIMENSIONS
ARE IN MILLIMETRES

DRN:
NATTAPHONG K.
CHK:
PEELAK W.
ISSUED:
10-2023
SCALE:
1:20

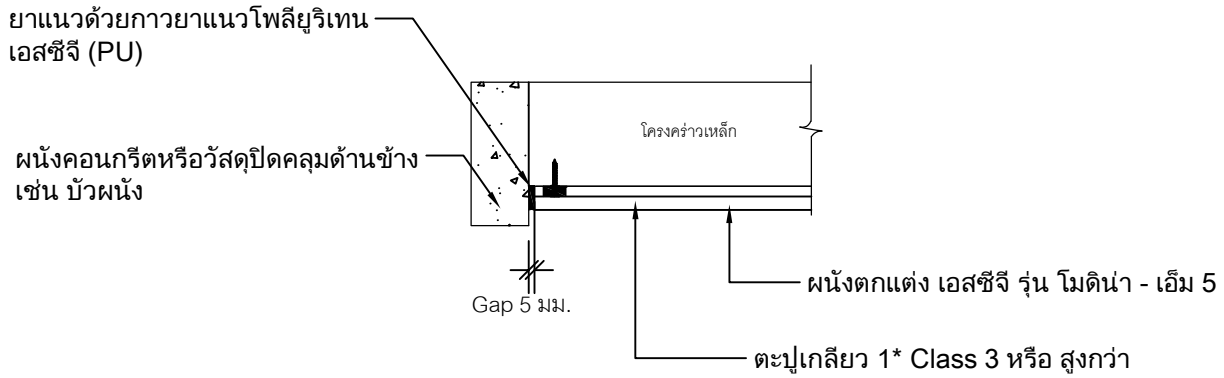
TITLE:
การติดตั้งผนังตึกแต่ง เอสซีจี รุ่น โมดิโน่า-เอ็ม 5 บนผนังรางค้ำหัวเหล็ก
ติดตั้งแนวอนแบบมีคิลิป (การจบงาน 1)

DRG.NO.:
SW-MN5-D-02

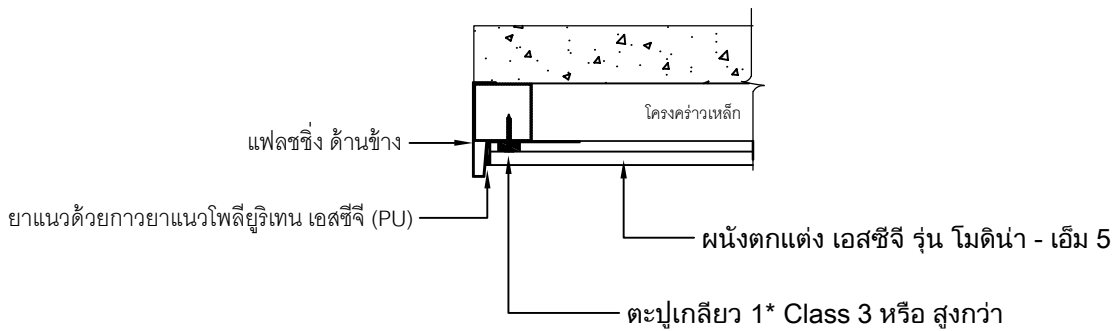




Detail รอยต่อระหว่างแผ่น

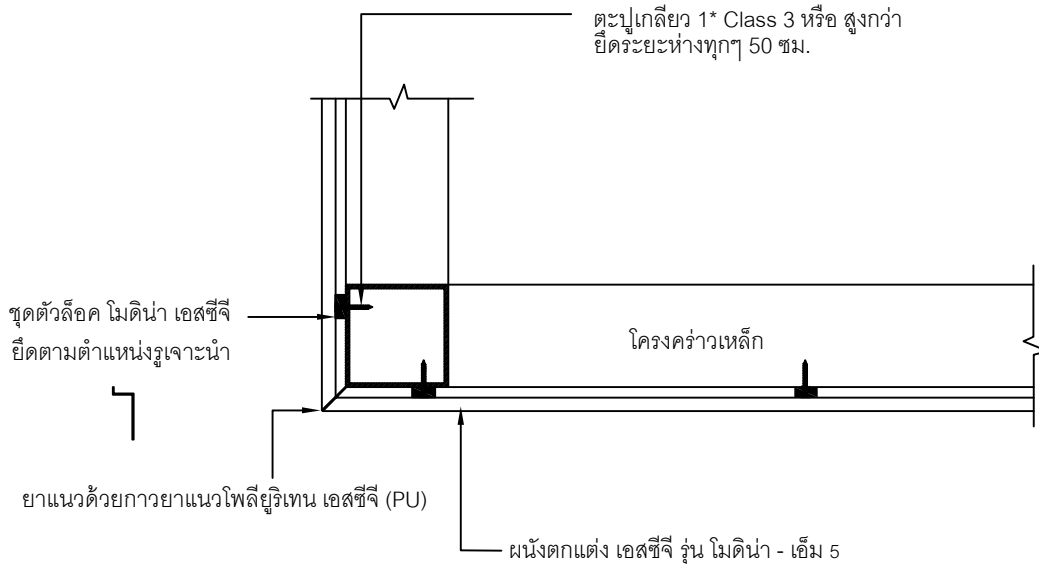


Detail จบงานด้านข้าง กรณีชนวัสดุอื่นๆ

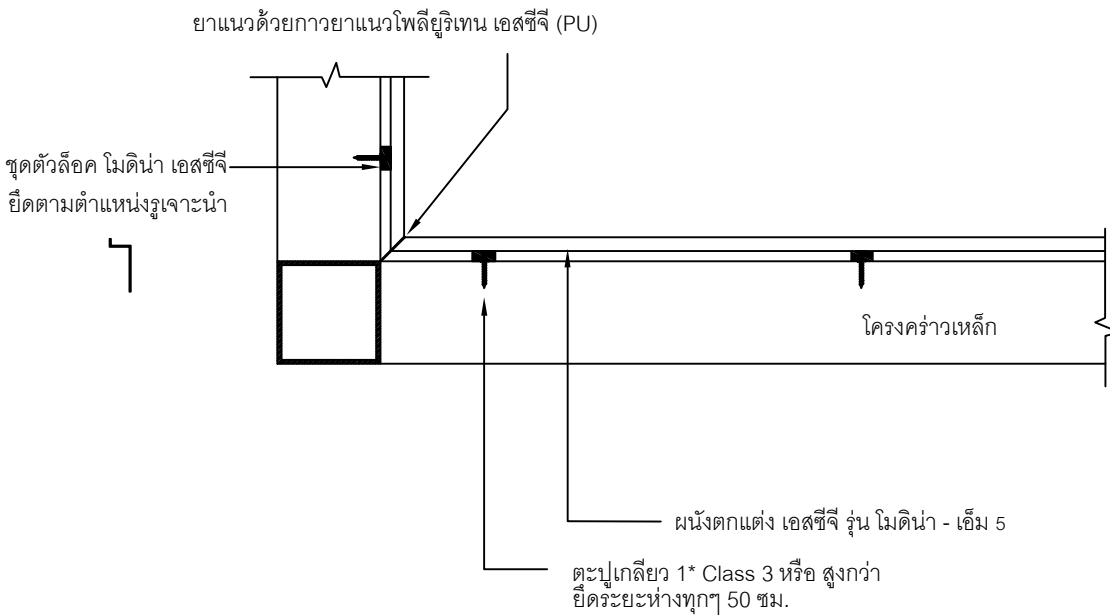


Detail จบงานด้านข้าง กรณีไม่ชนขอบวัสดุอื่นๆ

UNLESS OTHERWISE STATED ALL DIMENSIONS ARE IN MILLIMETRES	DRN: NATTAPHONG K.	TITLE: การติดตั้งผนังตอกแต่ง เอสซีจี รุ่น โมดิน่า-เอ็ม 5 บนผนังโครงคร่าวเหล็ก ติดตั้งแนวนอนแบบมีคิลิป (การจบงาน 2)	
	CHK: PEELAK W.		
	ISSUED: 10-2023	DRG.NO.: SW-MN5-D-03	
	SCALE: 1:20		



Detail ผนังภายนอก



Detail ผนังมุมใน

UNLESS OTHERWISE STATED
ALL DIMENSIONS
ARE IN MILLIMETRES

DRN:
NATTAPHONG K.

CHK:
PEELAK W.

ISSUED:
10-2023

SCALE:
1:20

TITLE:

การติดตั้งผนังตกแต่ง เอสซีจี รุ่น ไมดีน่า-เอ็ม 5 บนผนังโครงคร่าวเหล็ก
ติดตั้งแนวอนแบบมีคิลิป (การจบงาน 3)

DRG.NO.:

SW-MN5-D-04

